

Karbantartásokkal kapcsolatos
elgondolkoztató képek.
Biztosan mindenki jól végzi a
munkáját?

Előadó:

Fodor Gusztáv állomásvezető

ÉMI-TÜV SÜD KFT.

a bizottság vezetője

UTASÍTÁSOK Villamos üzemű Felvonókhoz

1. HASZNÁLAT 2. VEZETÉS 3. KEZELÉS 4. ÜZEMELTETÉS 5. KARBANTARTÁS

1. Használat

A felvonó csak a használati utasítások megadására készült. Az utasítások megismerése a felvonó használatának feltétele. A felvonó használatát csak a felvonóvezető végezheti. A felvonó használatát csak a felvonóvezető végezheti. A felvonó használatát csak a felvonóvezető végezheti.

2. Vezetés

- 1. A felvonó csak a felvonóvezető vezetésével használható.
- 2. A felvonó használatát csak a felvonóvezető végezheti.
- 3. A felvonó használatát csak a felvonóvezető végezheti.
- 4. A felvonó használatát csak a felvonóvezető végezheti.

3. Kezelés

- 1. A felvonó használatát csak a felvonóvezető végezheti.
- 2. A felvonó használatát csak a felvonóvezető végezheti.
- 3. A felvonó használatát csak a felvonóvezető végezheti.
- 4. A felvonó használatát csak a felvonóvezető végezheti.

1. A felvonó használatát csak a felvonóvezető végezheti.

2. A felvonó használatát csak a felvonóvezető végezheti.

3. A felvonó használatát csak a felvonóvezető végezheti.

4. A felvonó használatát csak a felvonóvezető végezheti.

5. A felvonó használatát csak a felvonóvezető végezheti.

6. A felvonó használatát csak a felvonóvezető végezheti.

7. A felvonó használatát csak a felvonóvezető végezheti.

8. A felvonó használatát csak a felvonóvezető végezheti.

9. A felvonó használatát csak a felvonóvezető végezheti.

10. A felvonó használatát csak a felvonóvezető végezheti.

11. A felvonó használatát csak a felvonóvezető végezheti.

12. A felvonó használatát csak a felvonóvezető végezheti.

13. A felvonó használatát csak a felvonóvezető végezheti.

14. A felvonó használatát csak a felvonóvezető végezheti.

15. A felvonó használatát csak a felvonóvezető végezheti.

16. A felvonó használatát csak a felvonóvezető végezheti.

17. A felvonó használatát csak a felvonóvezető végezheti.

18. A felvonó használatát csak a felvonóvezető végezheti.

19. A felvonó használatát csak a felvonóvezető végezheti.

20. A felvonó használatát csak a felvonóvezető végezheti.

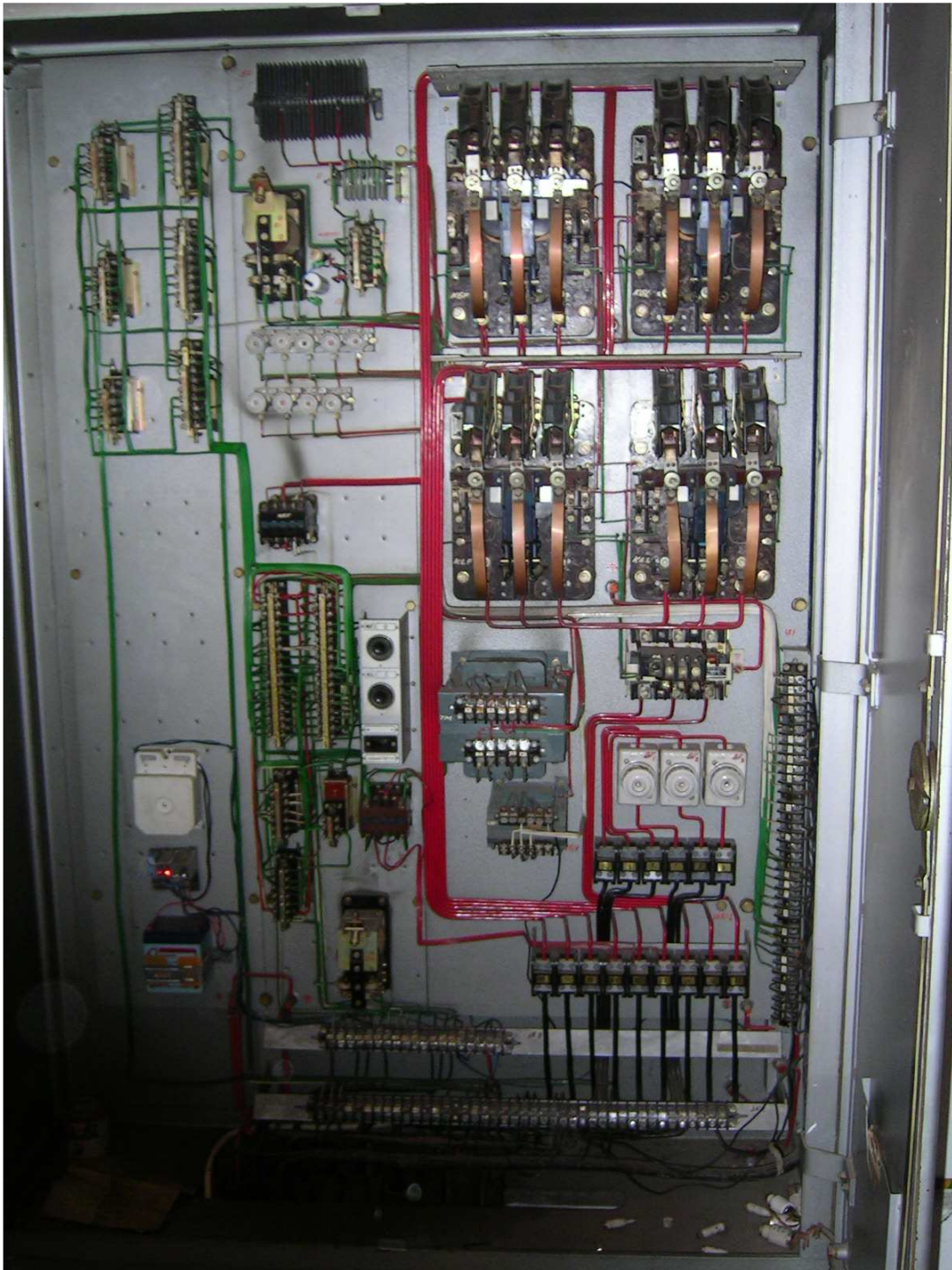
AZ ÜZEMELTETÉS FELTÉTELEI
AZ ÜZEMELTETÉS FELTÉTELEI
AZ ÜZEMELTETÉS FELTÉTELEI



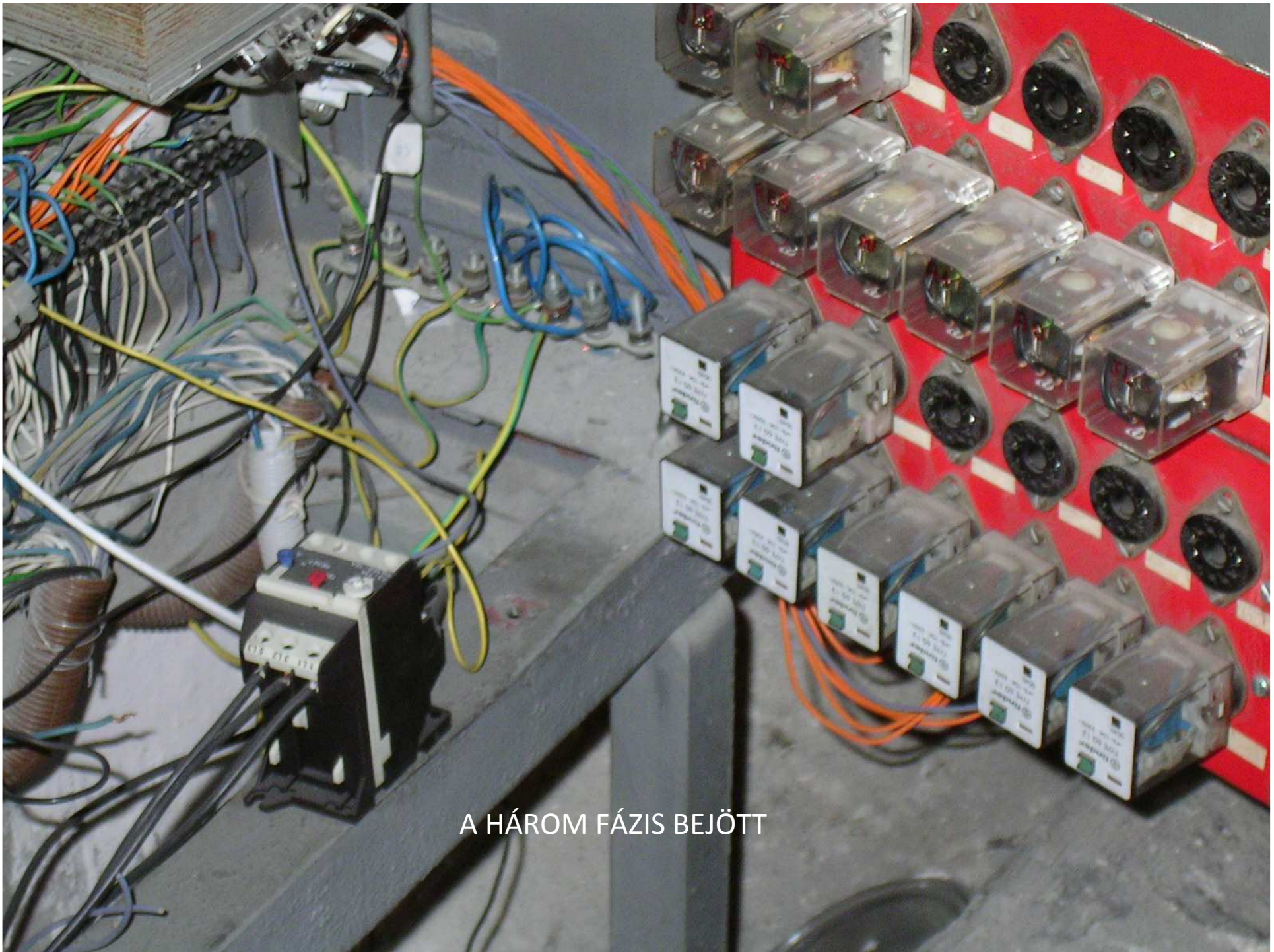
ÍGY IS LEHET



MINDENT JÓL MEGKENTÜNK



PEDIG MÁR EZ SEM FIATAL



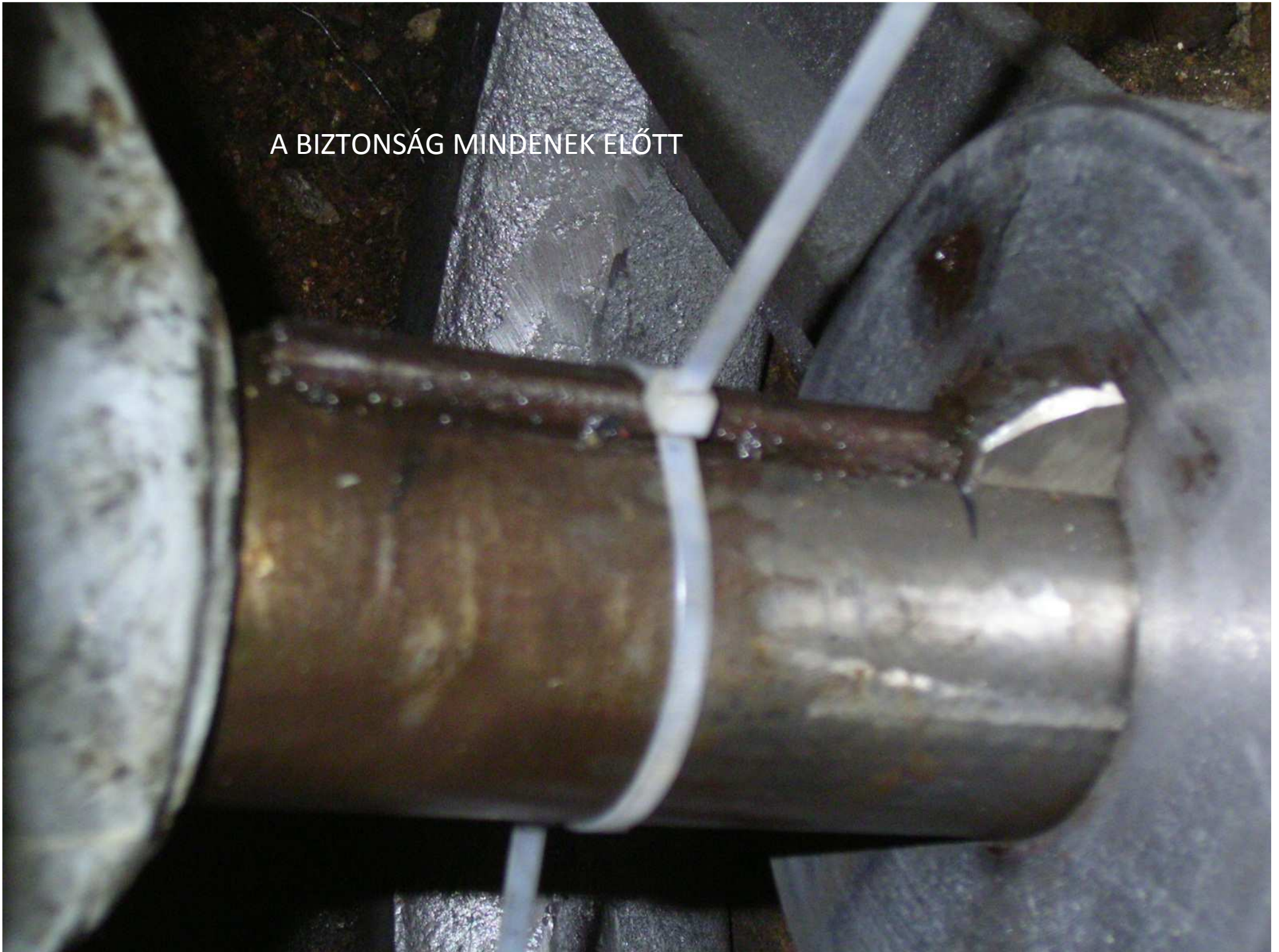
A HÁROM FÁZIS BEJÖTT





TALÁN ELBÍRJA 3 KÖTÉL IS

A BIZTONSÁG MINDENEK ELŐTT





VÉDJÜK A TERMÉSZETET

HOGYAN ÁLLÍTSUK BE A RUGÓERŐT?





MIKOR JÁRHAZOTT ITT A KARBANTARTÓ?



VAJON BEFOGOTT-E?





Az utóbbi években sokat beszéltünk arról, hogy valami nincs rendben, szakmai környezetünkben. Ezért az MFSZ úgy döntött, hogy különböző szakmai bizottságokat hoz létre annak érdekében, hogy a legproblémásabb területekről beszéljünk, vitatkozzunk, és esetleg javaslatot tegyünk az illetékesek felé.

A mi bizottságunk témája a karbantartás volt.

Tagjai:	Ványi Sándor	az OTIS képviselőjében
	Koltai Henrik	a Kijelölt Szervezetek képviselőjében
	Berhidi András	a Liftes Egyesület képviselőjében
	Szász Béla	az FMF képviselőjében
	Makovsky Géza	MFSZ képviselőjében

A téma aktualitását igazolja, hogy a Bizottság az alábbi kérdésekben kereste a választ az előírásoktól függetlenül.

- karbantartás szükséges-e?
- hány fő végezheti a karbantartást?
- hány darab felvonót lehet karbantartani egy hónapban?
- karbantartó felkészültsége milyen legyen?
- karbantartási díjak kérdése, értékarányosság?
- monopol szituációk a karbantartásban?
- hibaelhárítás egyenlő-e a karbantartással?
- karbantartási utasítások hiánya?