

Felvonószerelő képzés aktuális kérdései

Kamarás Péter

2012.június 7.

Alapfokú iskolai képzés (8 általános)

gimnázium

szakközépiskola

szakmunkás képző iskola (3 éves képzés)

1990-es évek közepén változás – a szakmunkás képzés 4 éves lett

Sok új képzési forma és szakma megjelent, a fizikai munkával járó érdeklődés **lecsökkent**.

2000-ben érdektelenség miatt megszűnt a nappali tagozatos felvonószerelő szakmunkás képzés. A szakma igényei alapján 2002-ben beindult a Ganz Ábrahám Kéttannyelvű Gyakorló Szakközépiskola és Szakiskolában (Bp.XIX.Üllői út 303.) a munka melletti oktatás (felnőttképzés).

- minden pénteken 12 órától este 6-ig (8 tanóra)
- zömmel a szakmában eddig is dolgozók a résztvevők

2002-2003 évfolyamban végzett	22 fő
2005-2006 évfolyamban végzett	27 fő
2007-2008 évfolyamban végzett	28 fő
2009-2010 évfolyamban végzett	54 fő
2011-2012 évfolyamban végez	28 fő
Összesen	159 fő

2003-ban kiadott rendeletek alapján lehetőség volt a felvonó-
karbantartószerelő oktatásra is 250 órás össz-óraszámban.

2005-2006 évfolyamban végzett 26 fő

2007-2008 évfolyamban végzett 14 fő

Összesen 40 fő

A eltelt 10 év alatt a két felnőtt képzés 7 évfolyamból
összesen **199** fő szakmunkást bocsátott ki.

**A 2012.januárjában indult felvonószerelői szakmunkás
képzésben 34 fő a létszám.**

Szakmai oktatás lehetőségei

- hagyományos tantermi órák elméleti képzéshez
- műhelygyakorlatok alapfokú gépész képzéshez ill. szakmai ismeretekhez
- berendezések, készülékek (vagy alkatrészeik)
- berendezések, készülékek gyártmánykatalógusai
- szakmai kiállításokról és működő felvonókról készített filmek
- prezentációs (pps) file-ben képes összefoglalók, melyeket a hallgatók az internetről letölthetnek ill. az oktatás végén DVD-n megkapnak
- az MFSZ szervezésében a tananyaghoz készített írott anyag (könyv formájú jegyzet)
- helyszíni bemutatók

a képzés modul rendszerű, rokonszakmákkal
közös kialakított tantervvel

- 1.) Általános munka-, baleset-, tűz-, környezetvédelmi modul
- 2.) **Általános gépészeti technológiai feladatok modul**
- 3.) Gépészeti kötési feladatok modul
- 4.) **Gépelemek szerelése modul**
- 5.) Magasban végzett szerelések modul
- 6.) Felvonószerelői feladatok modul

Ezekből önálló modulvizsgákat kell tenni a
záróvizsgán – emiatt a teljes vizsga 4-5 napig tart !

Új elképzelések

A szakképzés átalakítása során elkészült egy új rendszerű szakképzés tervezete, mely hasonlít a modulképzés előtti formához.

Megszűnik a rokonszakmák összekapcsolása, minden szakma saját tananyaggal és szakvizsgával fog rendelkezni.

A bevezetés tervezett dátuma 2013.szeptember

Tervezett dátum !

Képzési fokozatok

Felvonó karbantartó-szerelő részszakképesítés



továbbképzéssel

Felvonószerelő szakképesítés

ez az alapképzés !



továbbképzéssel

Mozgólépcső karbantartó- szerelő ráépülő szakképesítés

Felvonószerelő szakképesítés moduljai

Munkabiztonsági és környezetvédelmi feladatok

Általános gépészeti technológiai ismeretek

Felvonók gépészeti szerelése **Ez a különbség !**

Felvonók gépészeti elemeinek karbantartása

Felvonók elektromos szerelése, üzembe helyezése

Felvonó karbantartó-szerelő részszakképesítés moduljai

Munkabiztonsági és környezetvédelmi feladatok

Általános gépészeti technológiai ismeretek

Felvonók gépészeti elemeinek karbantartása

Felvonók elektromos szerelése, üzembe helyezése

Képzési jellemzők :

Iskolai előképzettség: befejezett alapfokú iskolai végzettség

Elméleti képzési idő aránya: 60%

Gyakorlati képzési idő aránya: 40%

Iskolarendszeren kívüli szakképzésben az óraszám:

felvonószerelő : 500 óra

felvonó-karbantartó szerelő : 350 óra

mozgólépcső karbantartó-szerelő : 150 óra

Képzési fokozatok

Felvonó karbantartó-szerelő részszakképesítés (350 óra)

↓
továbbképzéssel (+ 150 óra)

Felvonószerelő szakképesítés **ez az alapképzés !**

↓
továbbképzéssel (+ 150 óra)

Mozgólépcső karbantartó- szerelő ráépülő szakképesítés

Vizsgáztatás az új elvek alapján

megnevezés	a modulzáró vizsga vizsgatevékenysége <i>(gyakorlati, írásbeli, szóbeli)</i>
Felvonószerelő munkabiztonsági és környezetvédelmi feladatai	szóbeli, gyakorlati
Felvonószerelő általános gépészeti technológia	írásbeli
Felvonók gépészeti szerelése	gyakorlati, írásbeli, szóbeli
Felvonók elektromos szerelése, felvonók üzembe helyezése	gyakorlati, írásbeli, szóbeli
Felvonók gépészeti elemeinek karbantartása	gyakorlati, írásbeli, szóbeli

1.) Gyakorlati vizsgatevékenység

Új felvonó komponensek beépítése, beállítása

Mechanikus fékszerkezet beállítás

Vezérlési hibakeresés

Áramkör kiépítése vezérlő- és jelző készülékek, áramköri elemek felhasználásával

Karbantartói beállítási feladata hidraulikus vagy hajtótárcsás felvonónál

2.) Írásbeli vizsgatevékenység

Műszaki rajz készítése

Munkabiztonsági ismeretek

Felvonó gépészeti ismeretek

Vezérlési ismeretek

Jogi- és műszaki szabályozás

3.) Szóbeli vizsgatevékenység

A jelenlegi rendszer szerinti vizsgatevékenység

1.) Írásbeli vizsgatevékenység

műszaki rajz készítése

2.) Szóbeli vizsgatevékenység

Munka-, környezet-, és tűzvédelmi ismeretek

Gépészeti alapismeretek

Magasban végzett tevékenységek

Felvonós szakmai ismeretek

3.) Gyakorlati vizsgatevékenység

Elsősegélynyújtás, újraélesztés

Összetett lemezalkatrész készítése

Oldható és nem oldható kötések készítése

Szerkezeti egység szerelése, beszabályozása

Műszeres bevizsgálás, beüzemelés

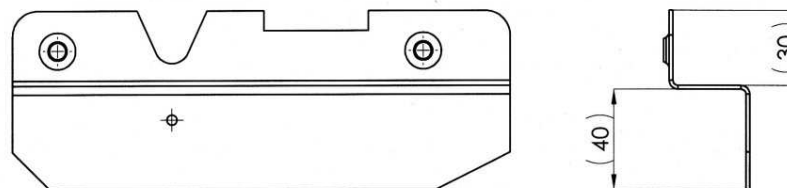
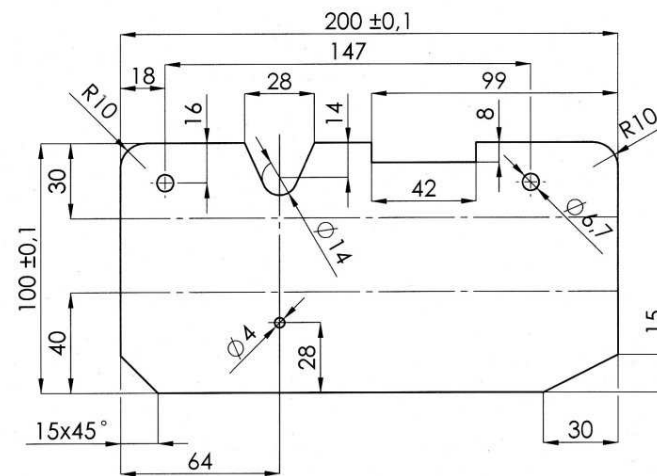
Szerelési gyakorlat

Főáramköri és mellékáramköri hibakeresés

2.
vizsgarész

se

240 p

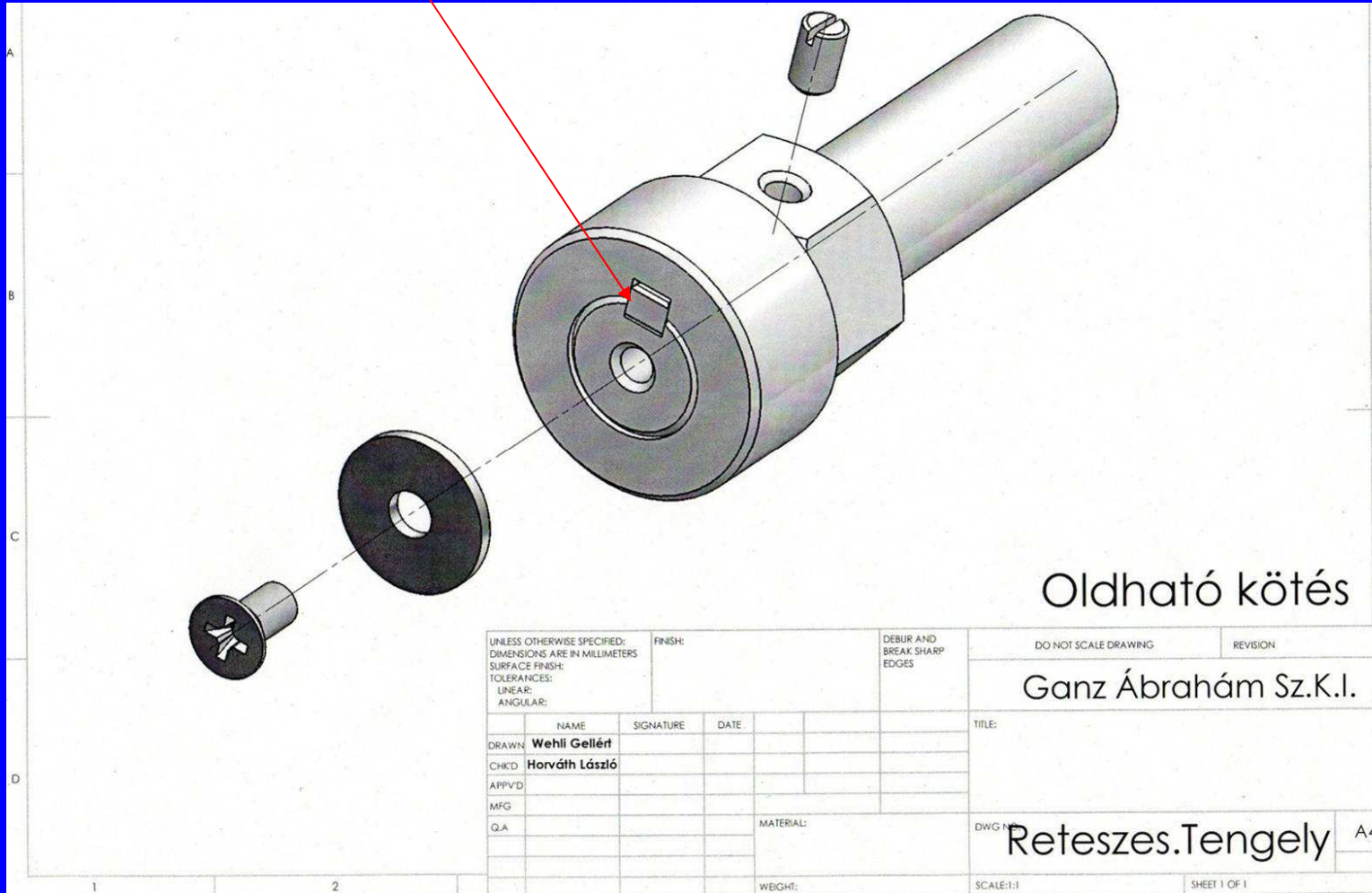


Lv. 1,5

UNLESS OTHERWISE SPECIFIED: DIMENSIONS ARE IN MILLIMETERS SURFACE FINISH: TOLERANCES: LINEAR: ANGULAR:				FINISH:	DEBUR AND BREAK SHARP EDGES	DO NOT SCALE DRAWING	REVISION
						Ganz Ábrahám Sz.K.I.	
DRAWN	NAME	SIGNATURE	DATE			TITLE:	
CHKD	Horváth László					Lemez hajlítás és domborítás	
APPV'D							
MFG							
QA				MATERIAL:		DWG. NO.	A4
				WEIGHT:		SCALE:1:2	SHEET 1 OF 4

Lemez

reteskészítés



180 p



0 p
p

	APPROVED:						1039, 23010505030604000
	MFG:						
	QA:			MATERIAL:	DWG NO.	Lemez	A4
1	2			WEIGHT:	SCALE:1/2		SHEET 4 OF 4

Műszeres bevizsgálás, beüzemelés

reed-érzékelő bemérése
fülketabló bekötése

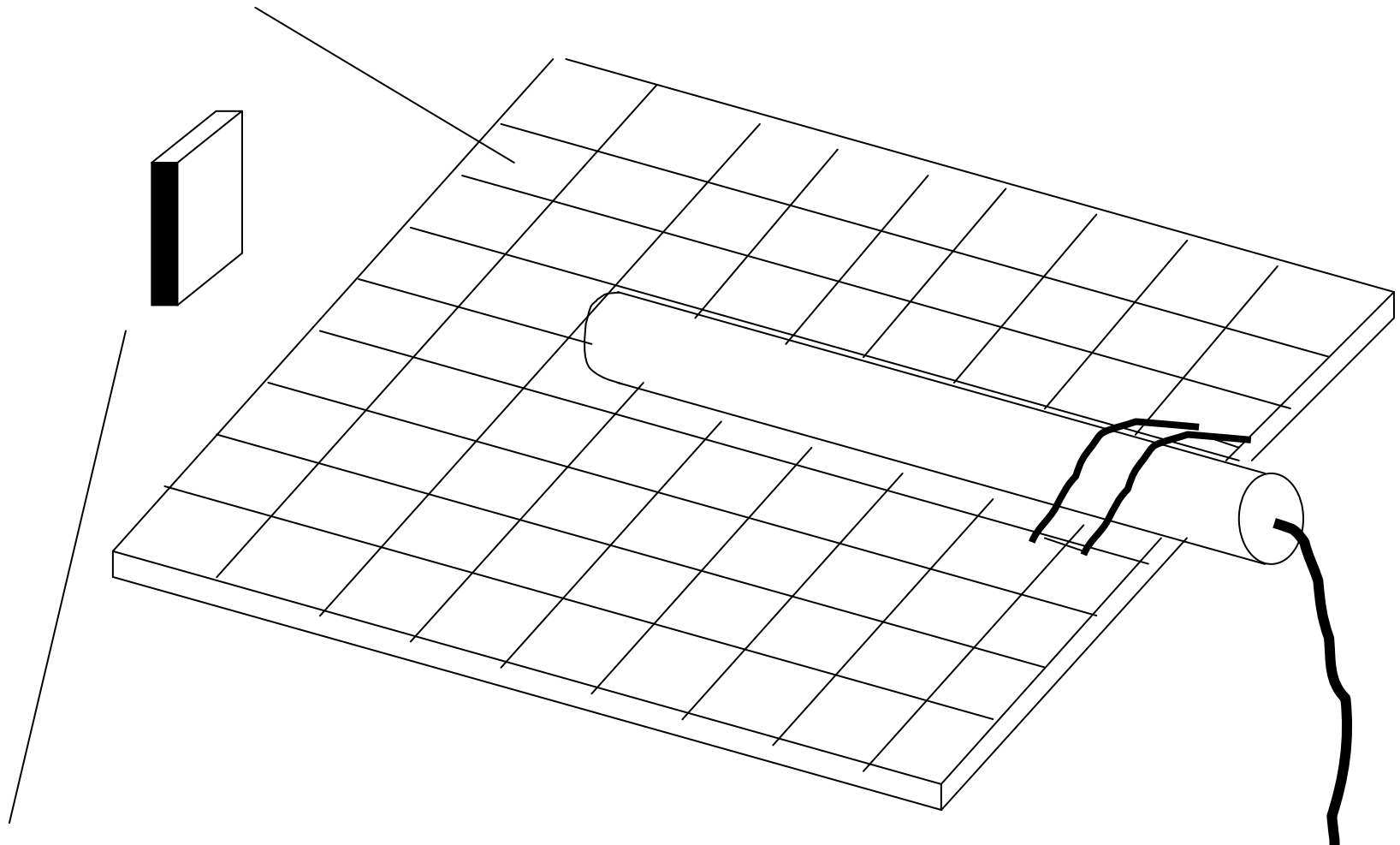
Szerelési gyakorlat

aknabemérés
aknai kábeltörzs tervezése

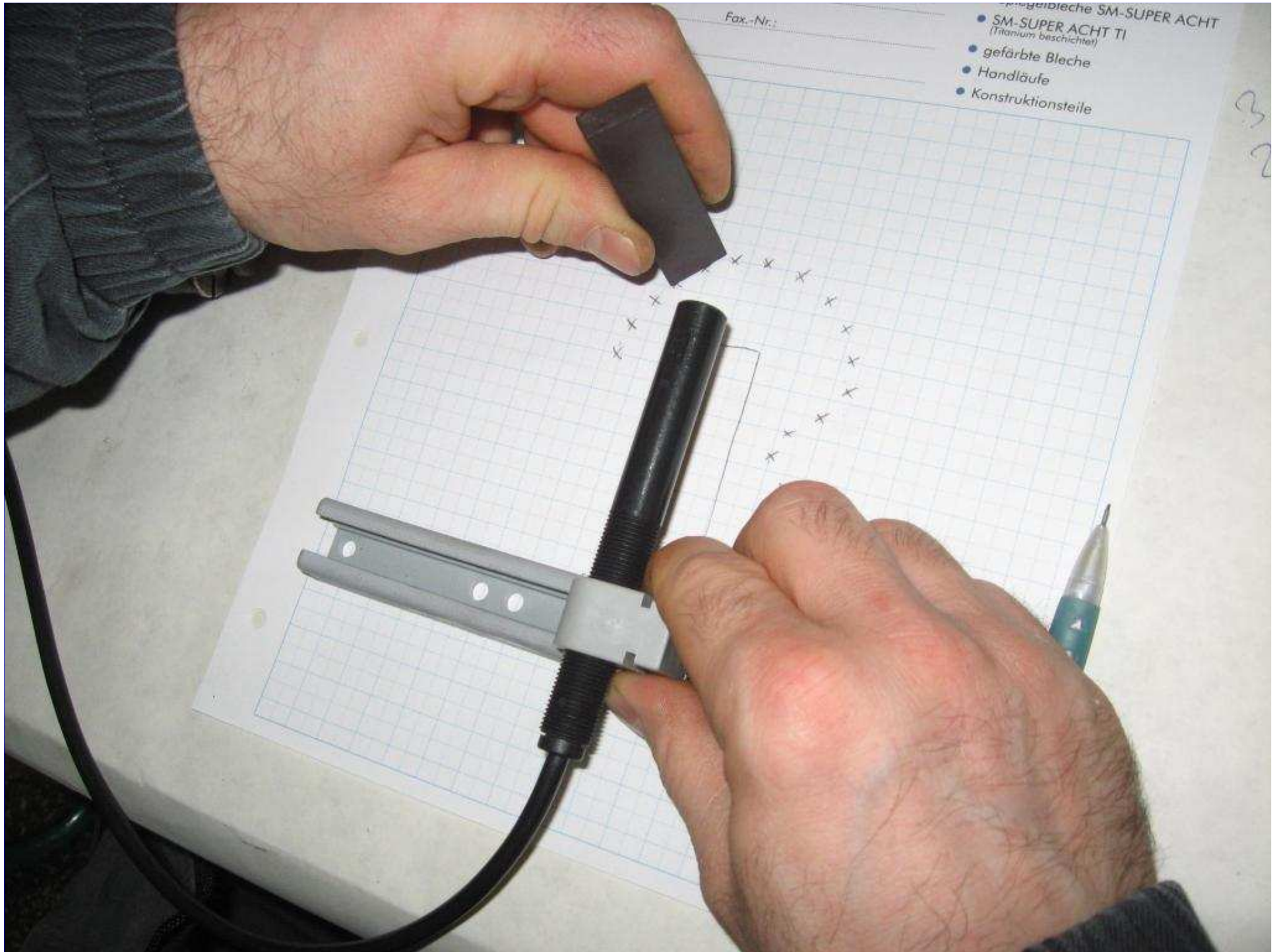
Főáramköri és mellékáramköri hibakeresés

motortekecselés ellenőrzése
egyenirányító híd bemérése

tartólemezre rögzített (5 mm-es osztású) papír



kézzel mozgatott gumimágnés



Fax-Nr.:

- SM-SUPER ACHT
- SM-SUPER ACHT TI (Titanium beschichtet)
- gefärbte Bleche
- Handläufe
- Konstruktionsteile

3
2

Tervezési csak a tervező engedélyével tárolható!



HC Automatizálási Kft.
7682 Pécs Sport utca 14.

DWG: Tablóc

Fülketabló bekötése

Dátum :
20120515

Tervező :
Kovács Péter

235



3

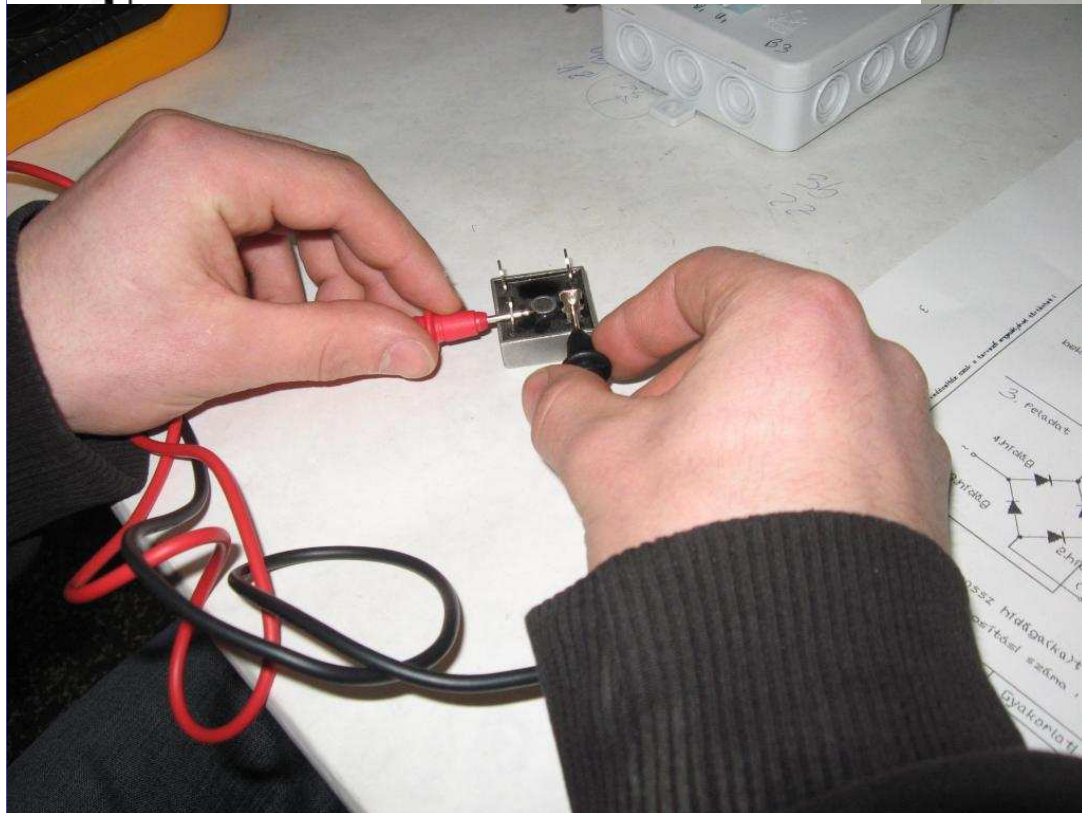
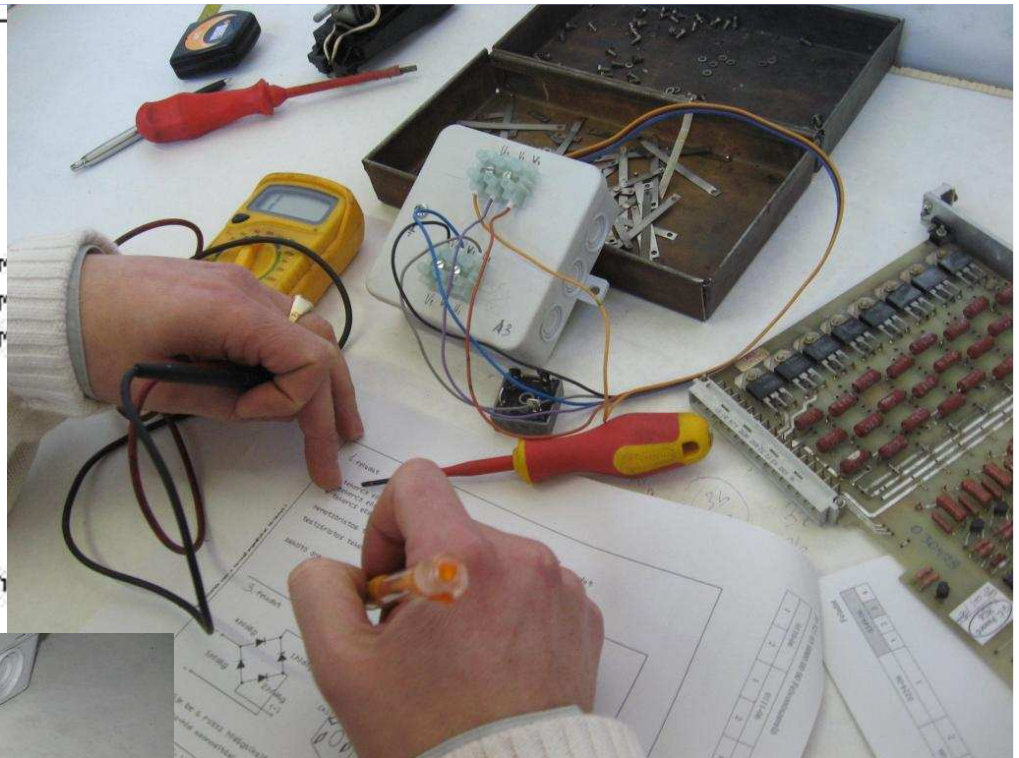
3.a feladat

U tekercs ellenállása : ohm
V tekercs ellenállása : ohm
W tekercs ellenállása : ohm

menetzárlatos tekercs jele :

testzárlatos tekercs jele :

bekötő doboz azonosítási szám

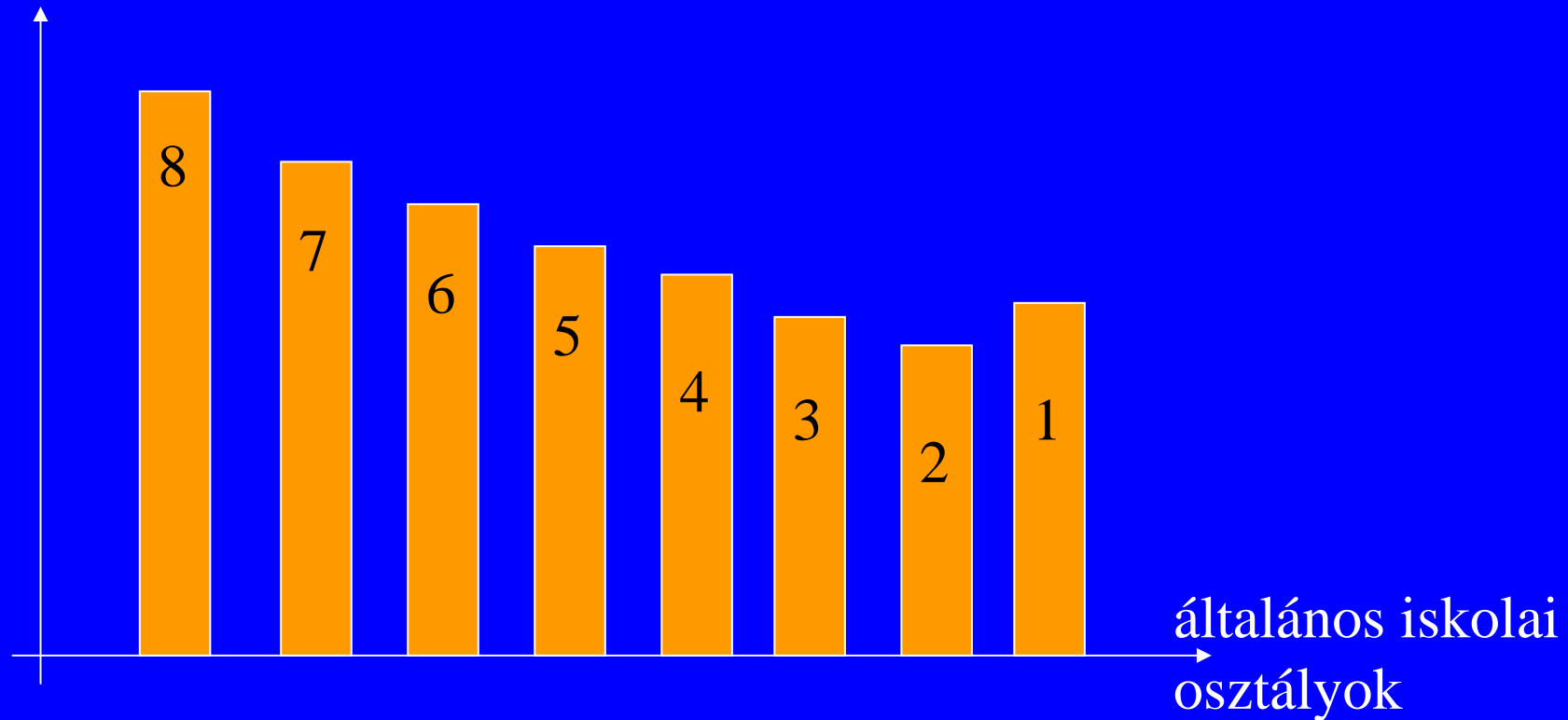


Vizsgáló		
rész/3.feladat		
Dátum	Tervező: Kovács Péter	

Utánpótlás lehetőségei

A demográfiai helyzet az általános iskolákban negatív jellegű.

összlétszám



A remélhetőleg növekvő darabszámú felvonóhoz több szakemberre lesz szükség.

A szakmai színvonal **megtartása** miatt fontos

Szakmunkások munka melletti oktatási formában való képzésének folytatása

Meglévő szakember gárda folyamatos képzése, új ismeretek oktatása, régi ismertek felújítása.

Kamarás Péter

HC Automatizálási Kft.

06-30-9469-569

kamaras.peter@hca.hu

www.hca.hu