

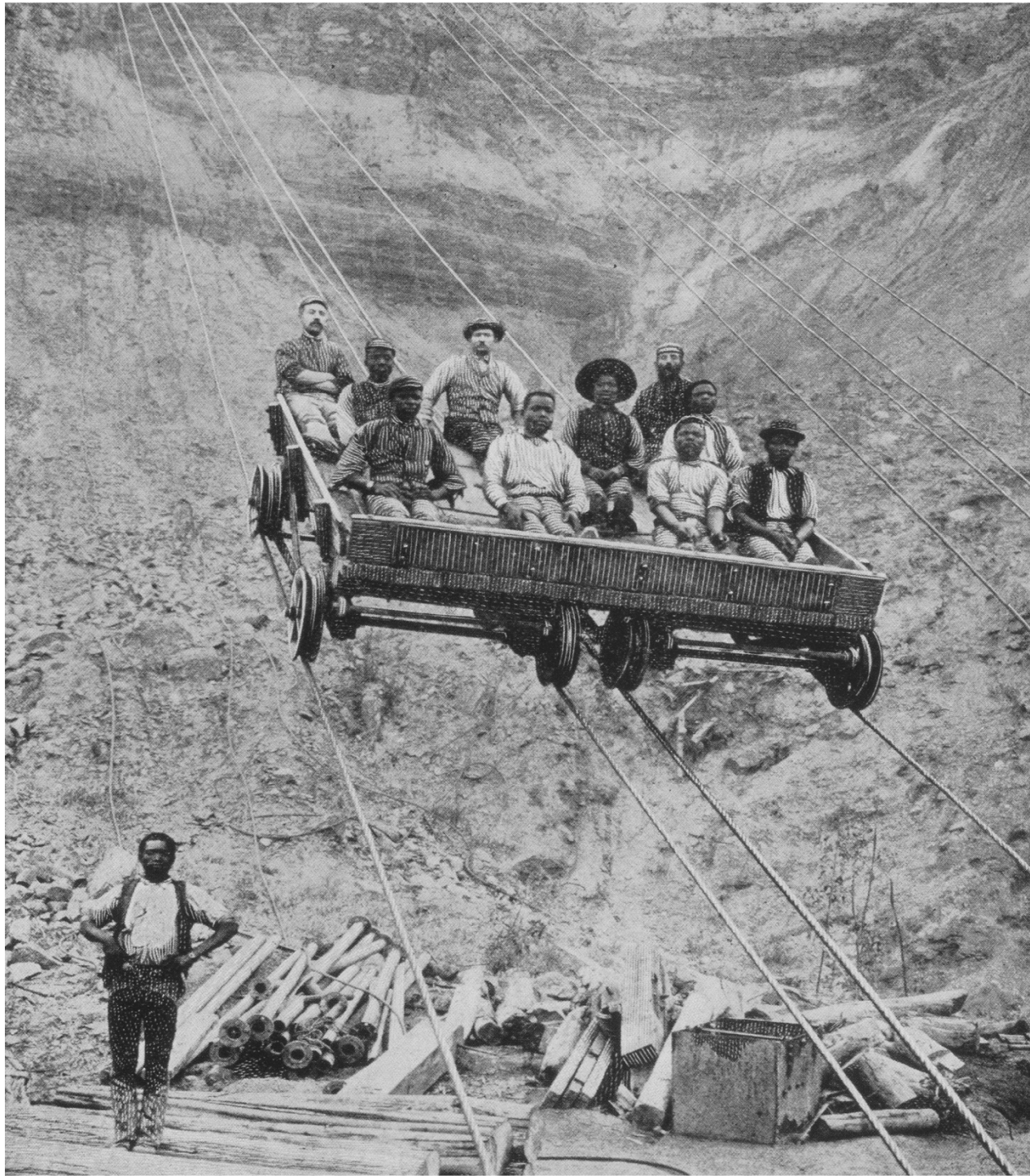
Felvonó konferencia

Siófok 2013.

A munkavédelmi ellenőrzések tapasztalatai, a
munkavédelem jövőképe

Arató Zoltán

Munkavédelmi szakmérnök



Ellenőrzési tapasztalatok Budapest Révész utca

2012. Október 27.

8:51-9:12

Technológia-munkavédelmi morál

















Felvonó szerelési munkákkal
kapcsolatos súlyos munkabalesetek

- Egy építkezésen a munkavállalók Geda 500 típusú fogasléces egyoszlopos építési személyteherfelvonó telepítését végezték. Az utolsó két oszlopelemet behelyezték a szállítókosárba, és elindultak felfelé a géppel. A gépszerelő-munkairányító a fel gombot folyamatosan nyomva a felfelé menet közben figyelte az oszlopot, miközben ismeretlen okból nagyon kihajolt a kosárból, és az oszlop merevítő lemezei közé került a feje, aminek hatására az a fejét a tarkótól a gége irányába levágta.

- A segéd munkás egy általános iskola tetőterének bővítési, felújítási munkáinál két kollégájával a lift oldalfal zsaluzási munkáit végezte. A 0,50 m x 4 m-es rászegezett fokú létrán haladt lefelé a 2,5 m mély munkagödörbe, amikor a létra közepe táján kb. 1,5 m magasságból leesett a földre és hátsérülést szenvedett. Két nappal később a kórházban meghalt.

A Vigadó épületének rekonstrukciós munkálatai során a lépcsőházához tartozó liftakna falazat javító munkálatait végezte egy társával a későbbi sérült. A munkavégzéshez kidugó állványt építettek, szintről szintre.

Ennek az állványnak az 5. emeleten történő bontását végezték. Az sérült az egyik födém támaszt kiemelve a stabilitását veszítő állványra visszalépett, hogy a padlódeszkákat felszedje. Ekkor a megváltozott stabilitású állvány összerogyott alatta és a kb. 27,5 m mélységű liftaknába zuhant. A helyszínen életét veszítette.

- Az Igazgatásrendészet éttermében az étellift javítása közben a karbantartó a liftszekevény és az aknafal közé szorult. A helyszínrre kiérkező mentők szabadították ki, a kórházba szállítást követően elhunyt.

- A középiskolai tanár a bajai Általános Művelődési Központ kivitelezési munkaterületén álló nyitott liftaknába zuhant az első emeleti szintről kb. 6 méter magasságból. Ennek következtében súlyos (orvosi vélemény szerint életveszélyes) sérülést szenvedett és a helyszínről mentő szállította el.

A Kft. 3 fő munkavállalója tűzgátló festést végzett a BME Innovációs és Tudásközpont épület VI. emelet magasságában lévő acélszerkezeten. A munkát guruló acélállványról végezték, mely közül egy eldőlt, a rajta munkát végző festő a liftaknába zuhant, sérülései következtében életét veszítette.

Miről szól a munkavédelem?

Emberi életekről



Work-related Fatalities – EU 25

210 million economically active, employment 192 million

(Source: European Agency for Safety and Health at Work)

- 151,300 fatalities attributed to work-related accidents and diseases in EU, and within that**
- 142,400 fatalities attributed to work-related diseases in EU, and**
- 8,900 fatalities caused by accidents at work in the EU,**
- 31,000 - 56,000 fatalities attributed to hazardous substances at work in the EU, (asbestos 21,000)**

Emberi életekről:

- Az E25-ökben 210 millió gazdaságilag aktív ember él, közülük 192 millió a munkavállaló.
- Becslések szerint évente 151.300 haláleset tulajdonítható munkahellyel összefüggő balesetnek és megbetegedésnek, ezen belül:
 - 142.400 haláleset tulajdonítható munkahellyel összefüggő megbetegedésnek,
(74,2 halálos kimenetelű megbetegedés/100.000 munkavállaló)
 - 8.900 halálos munkabaleset
(4,64 halálos munkabaleset/100.000 munkavállaló)
 - 31.000-56.000 haláleset tulajdonítható a munkahelyi veszélyes anyagoknak (Ebből csak az azbesztnek 21.000, ez önmagában 2,34-szerese a halálos munkabalesetek számának)

(forrás: a Munkahelyi Biztonság és Egészség Európai Ügynöksége 2007.)

Miről szól a munkavédelem?

Versenyképességről

Miről szól a munkavédelem?

Versenyképességről

Versenyképesség – halálos munkabalesetek számának

összefüggése

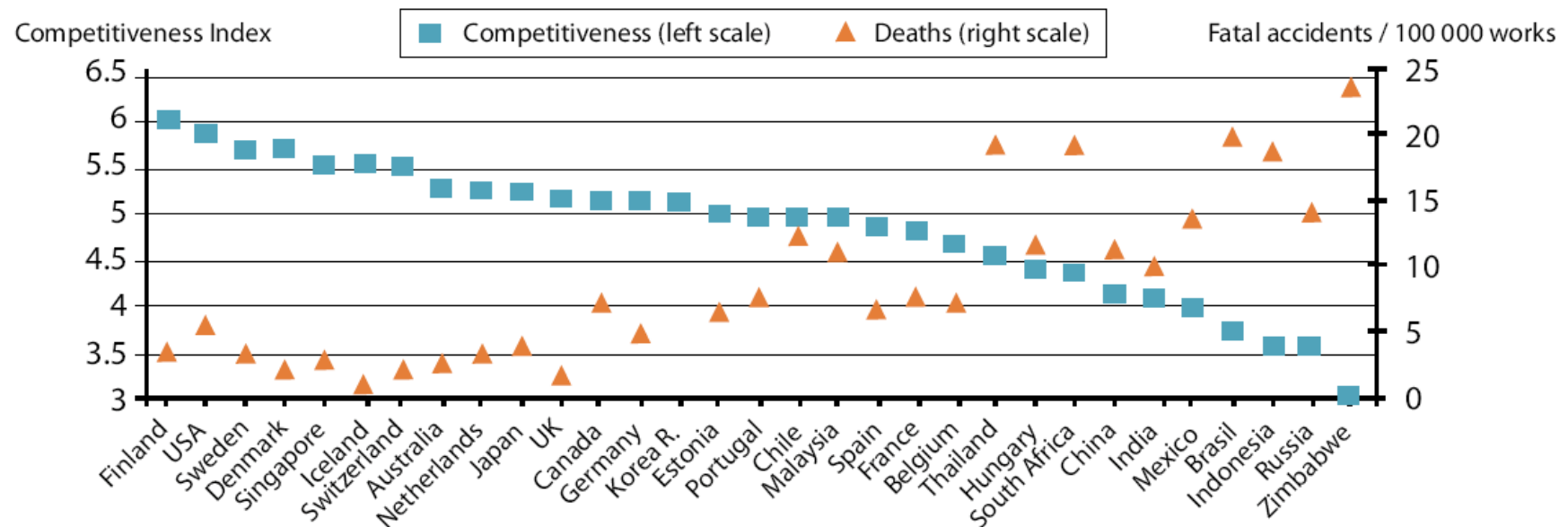
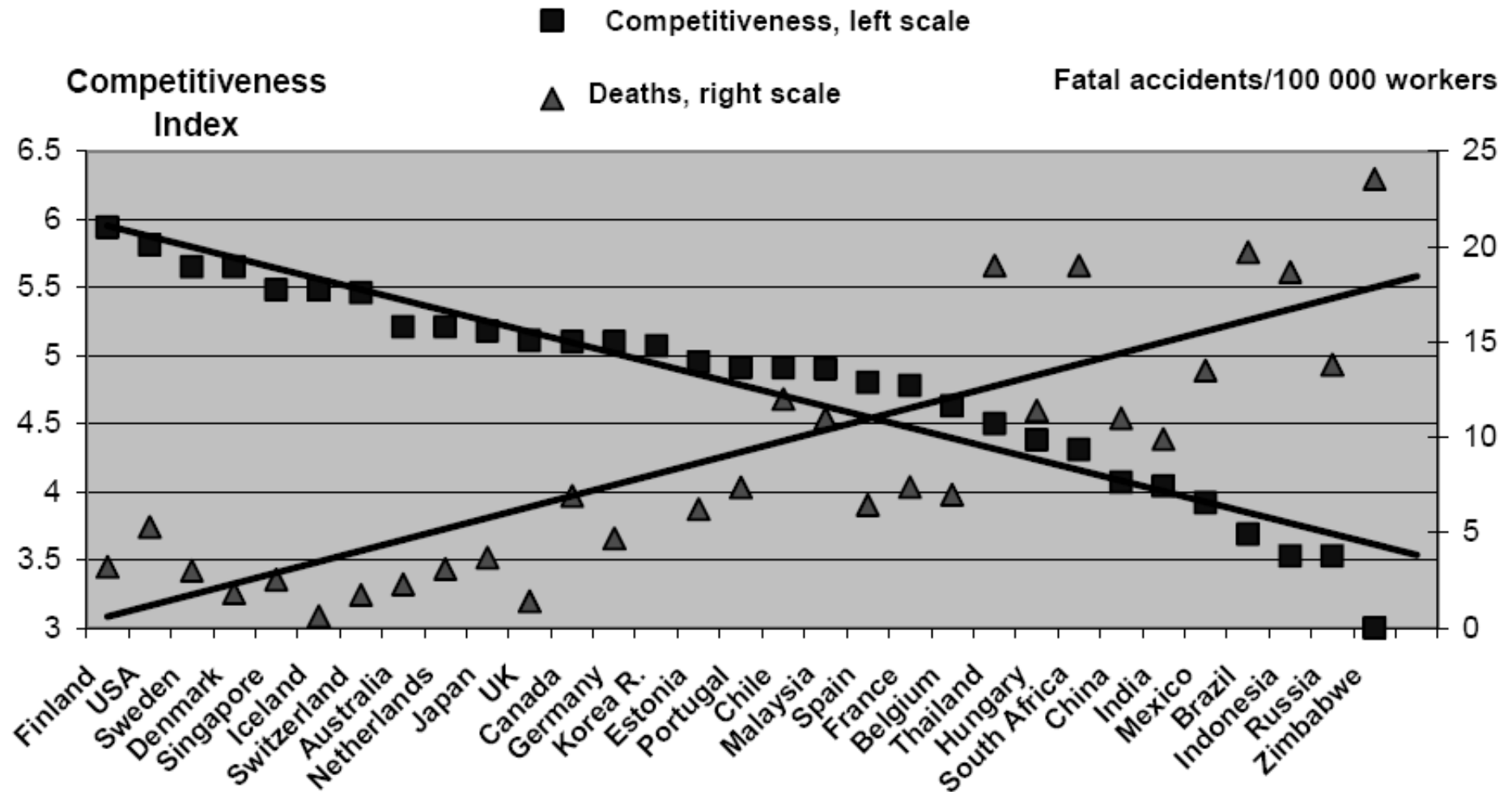


Fig. 2: Competitiveness and Safety

Sources: World Economic Forum; ILO/SafeWork



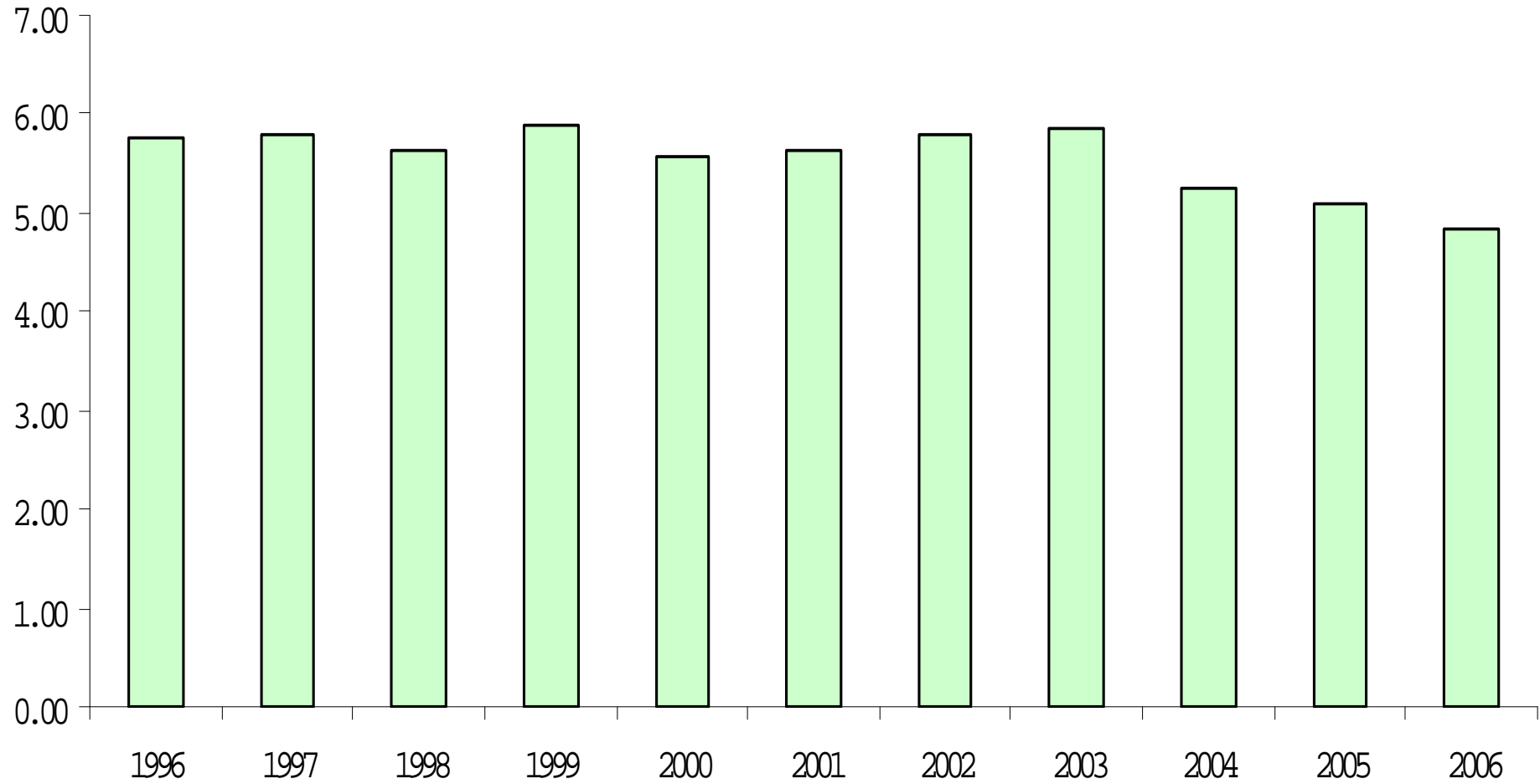
Miről szól a munkavédelem?

Pénzről

Az államok szintjén

(makrogazdasági szint)

Hungary - % of potencial GDP



Miről szól a munkavédelem?

Pénzről

A vállalkozások szintjén

(mikro gazdasági szint)

The study in Texas industry – Costs of prevention and accidents at work* (Rinefort 1977)

Sector (ágazat)	Costs of accident prevention (A megelőzés költsége)	Costs of accident consequences (A balesetek következményeinek költsége)	Total (összesen)
Chemical industry (Vegyipar)	6,1	2,3	8,4
Paper industry (Papíripar)	3,3	3,8	7,1
Wood-working industry (Fafeldolgozás)	3,1	10,6	13,7

*) costs are indicated as percent of workers' wages (A munkások bérének %-ában)

A munkahelyi biztonság fontossága a magyar munkavállalók értékrendjében

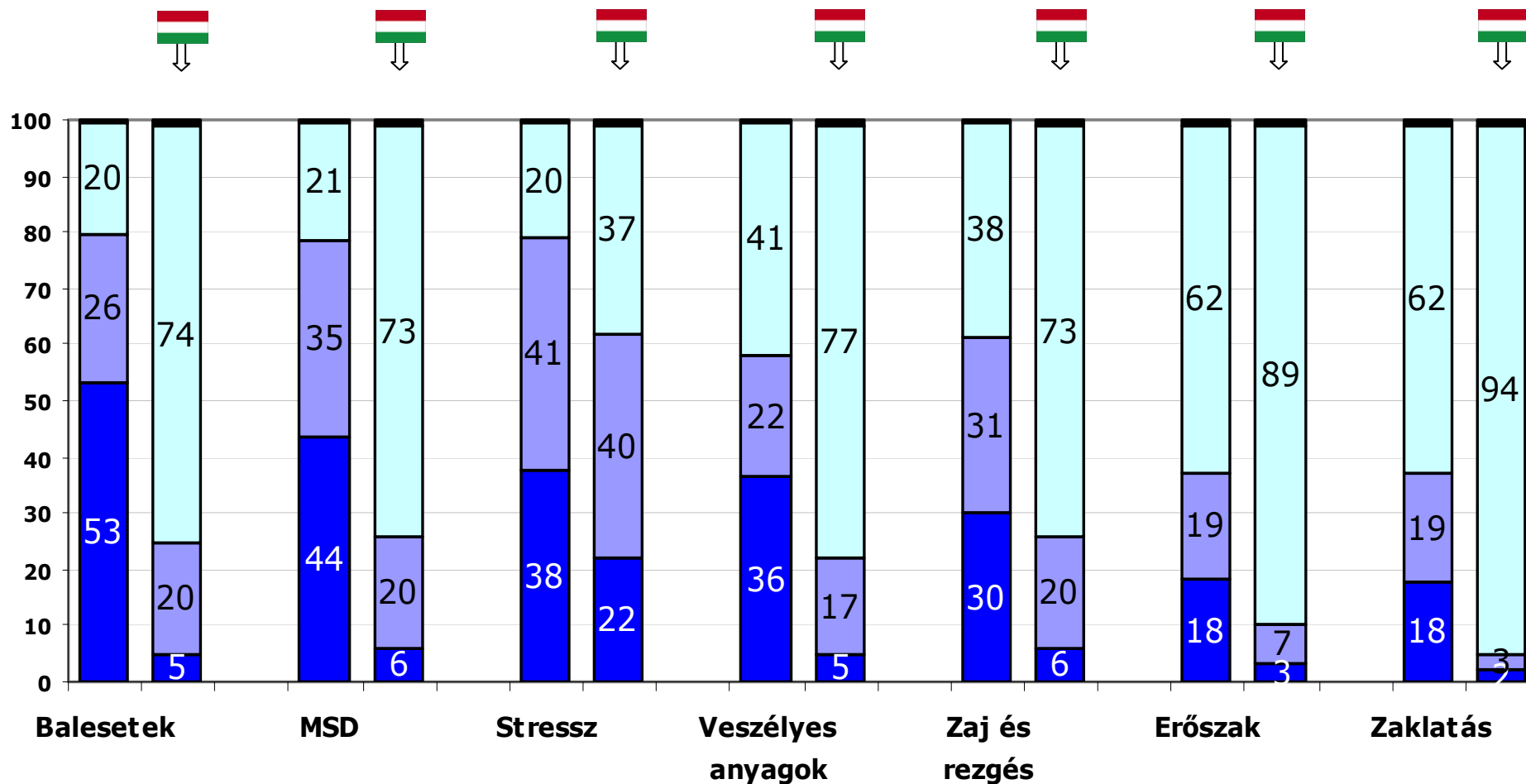
A Nemzetközi Munkaügyi Szervezet (ILO) 1991-92-ben missziót küldött Magyarországra a munkavédelmi helyzet felmérése céljából. A küldöttség egyik legfontosabb megállapítása az volt, hogy ellentétben a nyugati országokkal, **Magyarországon az emberek értékrendjében a munkahelyi biztonság nem foglal előkelő helyet.**

A munkahelyi biztonság fontossága a magyar munkavállalók értékrendjében

A 2009-ben az Európai Munkavédelmi Ügynökség által készített felmérés („ESENER” vizsgálat) egy kérdésére adott válaszok továbbra is azt mutatják, hogy a megkérdezett **magyar állampolgárok nem tulajdonítanak kellő jelentőséget a munkabalesetek bekövetkezésének.**

Kérdés: az alábbi témák az Ön cégénél komoly gondot, némi gondot, vagy semmi gondot nem jelentenek-e. (a sötétkék jelentése: komoly gondot okoz)

% vállalkozások, EU27 és Magyarország



Statisztikák „megbízhatósága”

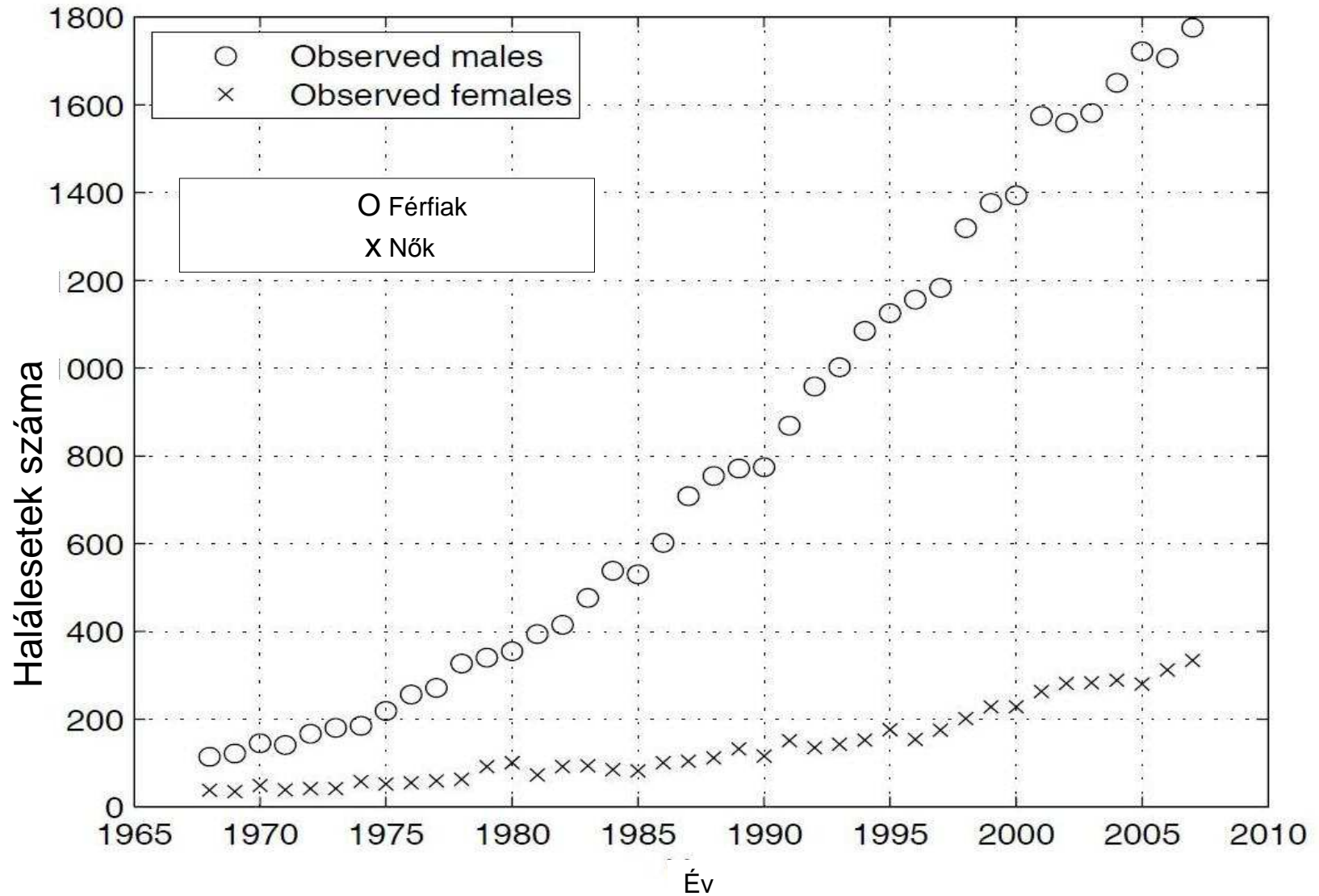
Munkabalesetek, foglalkozási megbetegedések 2011, Magyarország - Ausztria

	Magyarország	Ausztria
Foglalkoztatottak száma	3.800.000 fő	2.800.000 fő
Munkabalesetek (halálos/összes)	80/17.295 fő	73/92.000 fő
Foglalkozási megbetegedések (halálos/összes)	1/245 fő	90/1250 fő

Halálos kimenetelű foglalkozási megbetegedések 2009-2011, Magyarország

ESETSZÁM	DIAGNÓZIS	FOGLALKOZÁS
1	szilikózis	vájár
5	tüdőrák	uránérc-bányász
3	mesothelioma	azbeszt-szigetelő, építőipari gép kezelő

Mesothelioma halálozás Angliában



JÖVŐKÉP

Jövőkép 1.

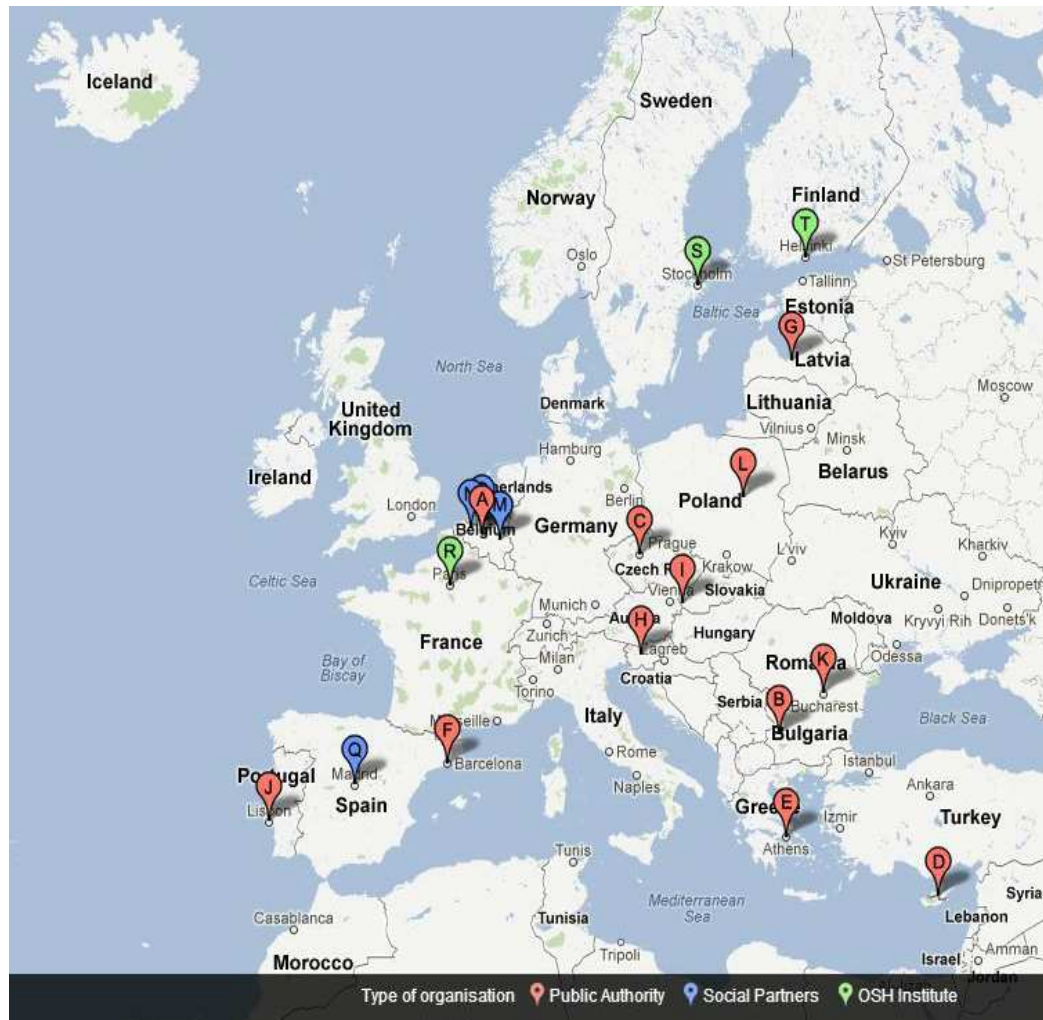
- Munkavédelmi tudatosság fejlesztése
- Szakmai tudás fejlesztése
- Újonnan jelentkező kockázatok kezelése
- A munkavédelem „hatáskörzetének” kiterjesztése

Jövőkép 2.

- Bejelentési fegyelem növelése
- Hatósági szemléletváltás
- Idősödő munkavállalók (65 év)
- Munkáltatók (különösen a KKV-k, ezen belül a mikroállalkozások) anyagi és adminisztratív terheinek csökkentése

Mikrovállalkozások terheinek
csökkentése
Kockázatbecslés

OiRA - Supporting micro-enterprises



- Online interactive risk assessment tool
- Take-up around Europe and across sectors
- Partnerships with public authorities, social partners, and OSH institutions

Hatósági szemléletváltás

- Az ellenőrzés legnagyobb hibája, ha az ellenőr tudatlan vagy jellemtelen, ami gyakran együtt jár. Az ilyen ellenőr akadályozza a munkát rossz intézkedéseivel, és a felelősségtől való húzódozásával.” „Egyáltalán kívánatos, hogy az ellenőrző műszakilag legalábbis egyenrangú, sőt lehetőleg magasabb rendű, tapasztaltabb és tekintélyesebb legyen az ellenőrzöttnél, különben működése az ügyre káros, az ellenőrzöttre bántó lehet.”

- *Dr. Möller Károly: Építési hibák és elkerülésük
(A Mérnöki Továbbképző Intézet 1943. évi tanfolyamainak anyaga)*

A munkabalesetek kivizsgálásának új előírásai

Az 5/1993 (XII. 26.) MüM rendelet módosítása
Az 5/2010 (III. 9.) SZMM rendelet szerint

Készítette: Arató Zoltán
2013.

Az 5/1993 (XII. 26.) MüM rendelet módosításának indokai

- Elsősorban Európai Unió jogharmonizáció
 - ESAW módszertannak való megfelelés*
 - TEÁOR '03 helyett TEÁOR '08
- Technikai kiigazítások
- Az elektronikus ügyintézés lehetőségének megteremtése
- Egyszerűbb ügyvitel

ESAW: Munkahelyi Balesetek Európai Statisztikája (European Statistics on Accident at Work)

ESAW első fázisában kért adatok

- Ügy szám (eset sorszáma)
- Munkáltató gazdasági tevékenysége
- A sérült foglalkozása
- A sérült életkora
- A sérült neme
- A sérülés típusa
- A sérült testrész
- A baleset (földrajzi) helye
- A baleset dátuma
- A baleset ideje

ESAW második fázisában kért adatok

- A vállalkozás mérete
- A sérült állampolgársága
- A sérült foglalkozási státusza
- A baleset miatt kieső napok száma

ESAW harmadik fázisában kért adatok

- A munkavégzés helye
- Munkakörnyezet
- Munkafolyamat
- A sérült konkrét fizikai tevékenysége
- A konkrét fizikai tevékenységhez tartozó anyagi tényező
- Különleges esemény
- Különleges eseményhez tartozó anyagi tényező
- A sérülést okozó érintkezés
- A sérülést okozó érintkezéshez tartozó anyagi tényező

ESAW III. fázis lényege

- A munkabaleseti ok kutatás szolgálata
- Elsődleges cél a munkabalesetek megelőzése

Jellemző képek



































