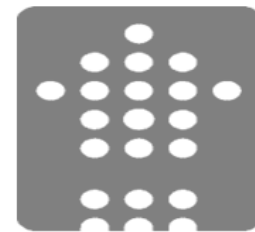




# Az amerikai felvonóipar

2013. Június 7.

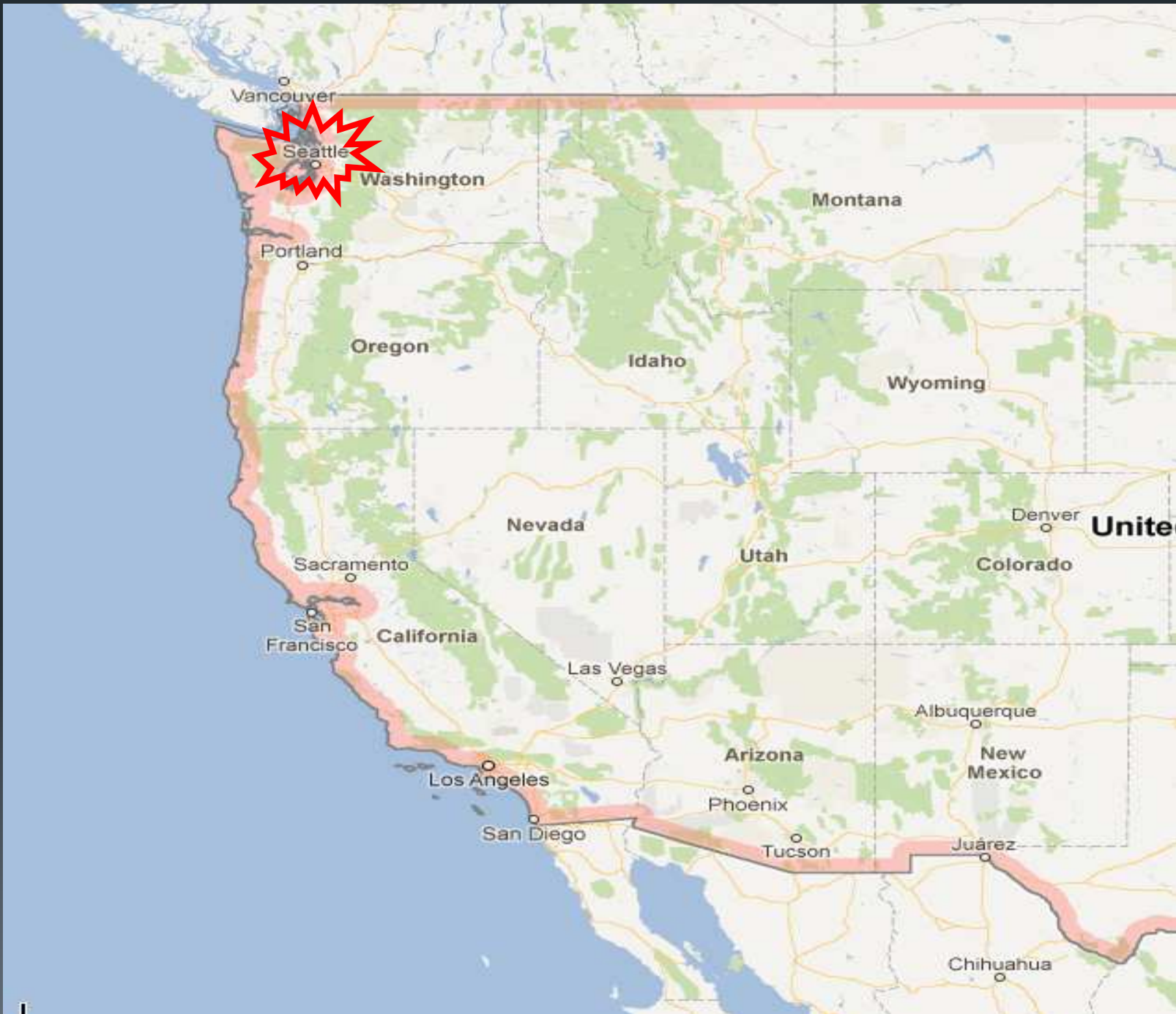


Magyar  
Felvonó  
Szövetség

# Tartalom



- Amerikai felvonópiac statisztikai adatai
- Az iparág jellemzői
- Különleges, egyedi projektek





# Seattle

Alapítva: 1869  
Népesség: 3,5 millió  
(15. legnagyobb város az USA-ban)



# Cégek Seattle-ben



**Microsoft**<sup>®</sup>

**T-Mobile**<sup>®</sup>

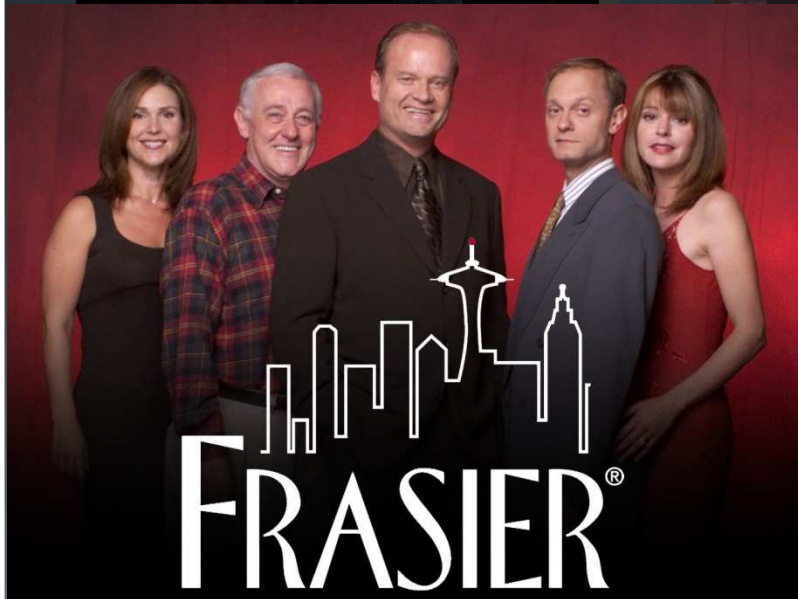
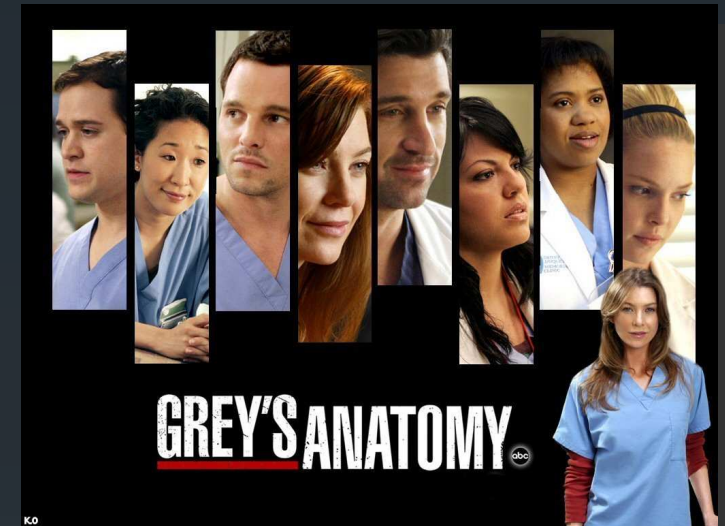


**Expedia**

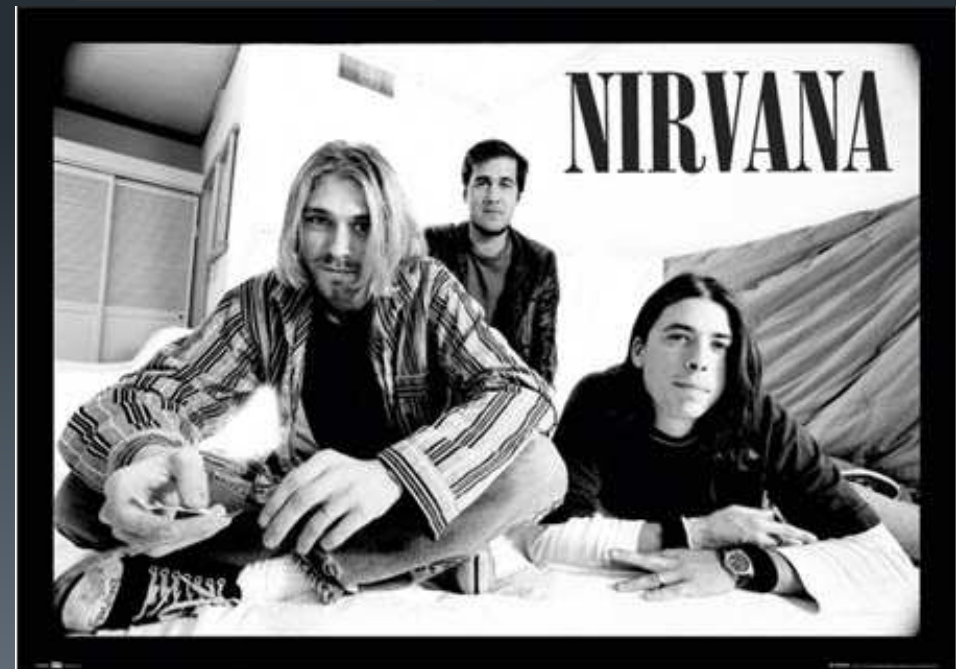
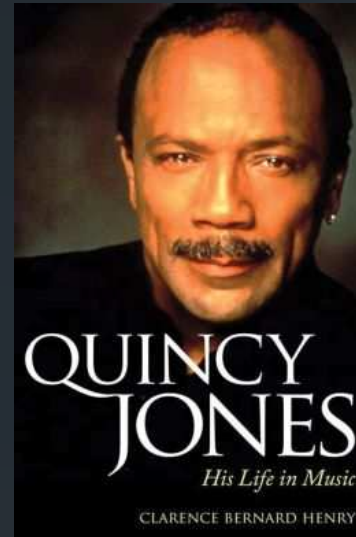
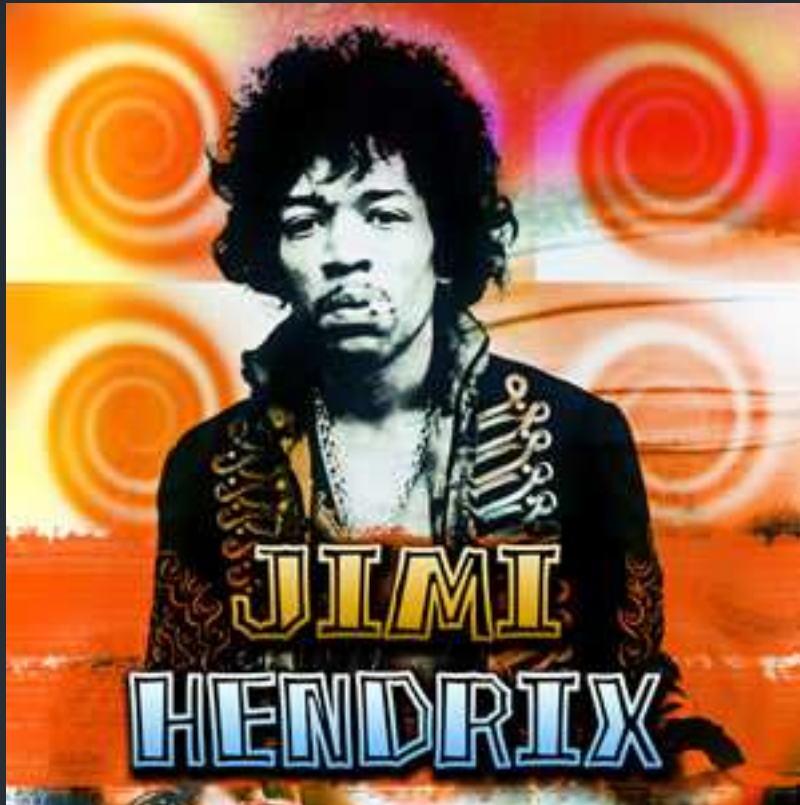


**amazon.com**<sup>®</sup>

# Seattle - TV és Filmek



# Zene Seattle-ben





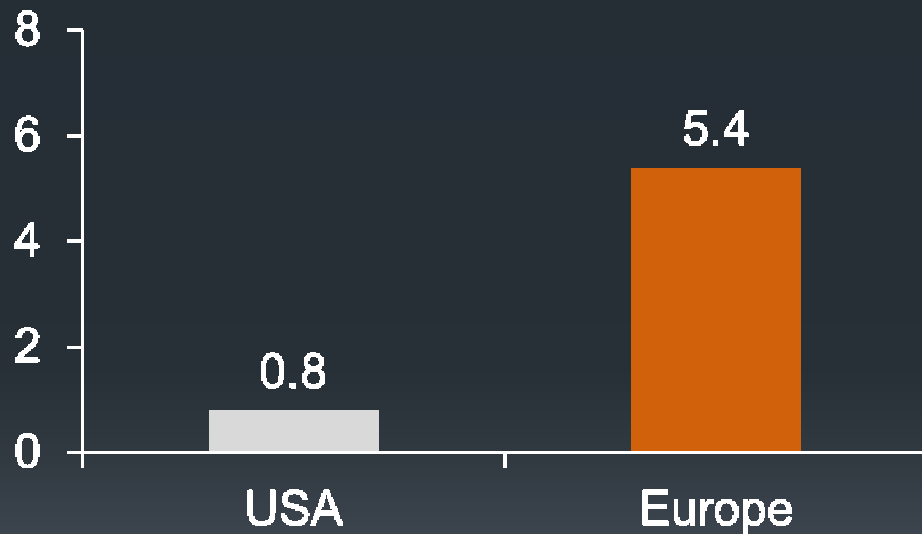
# Felvonóipar Amerikában



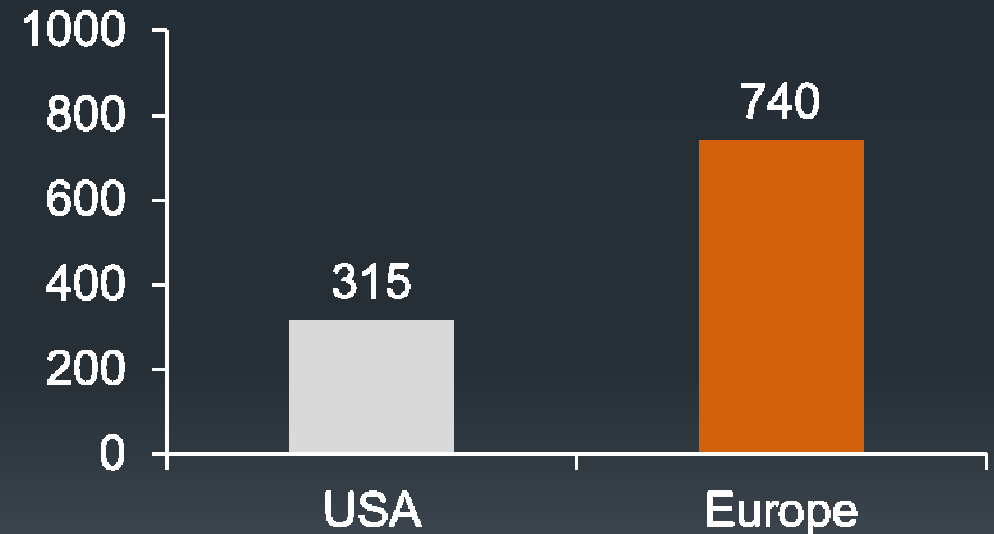
# Felvonóipar



**Felszerelt felvonók**  
(millió)

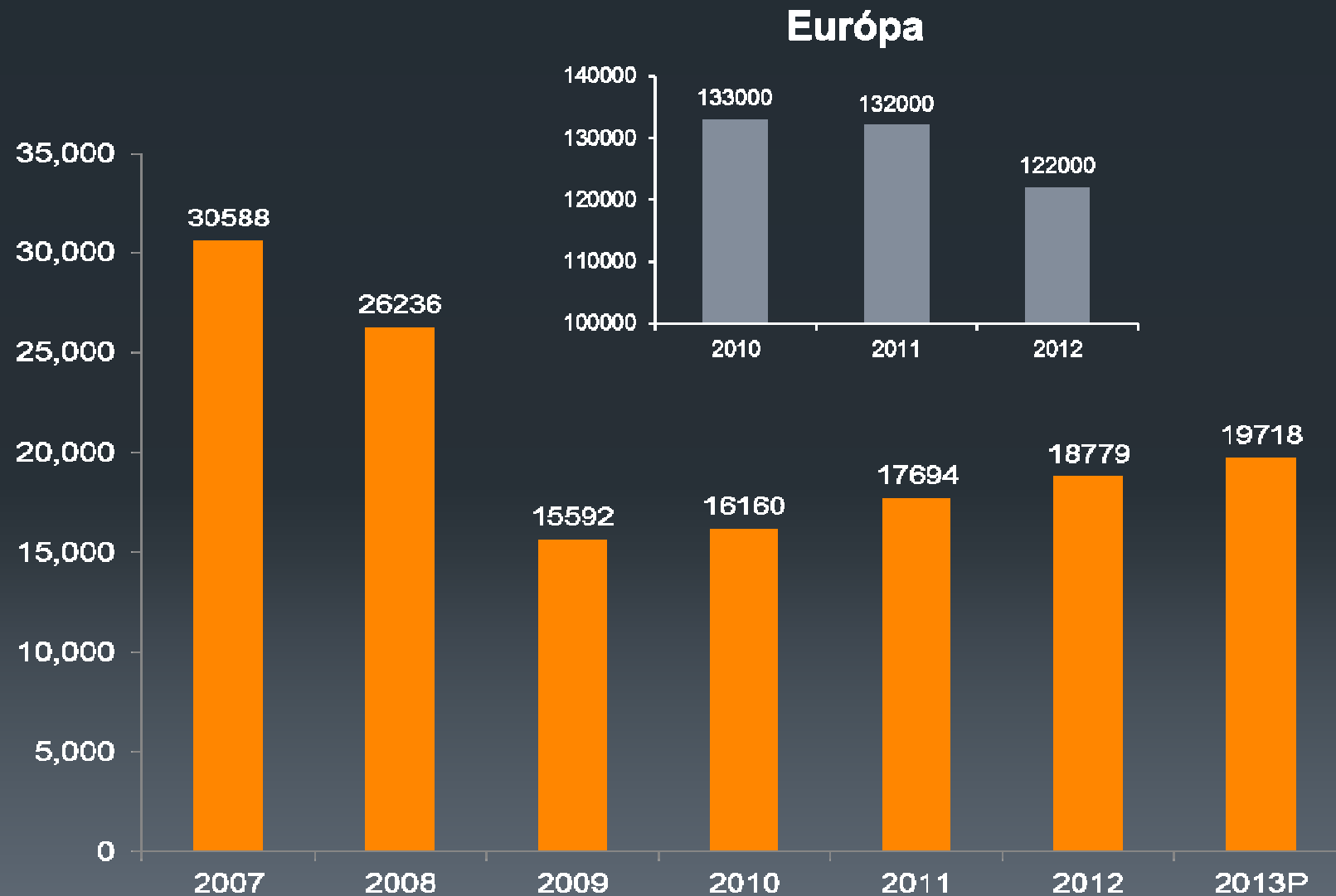


**Népesség**  
(millió)



Európa: 137 személy jut egy felvonóra  
USA: 394 személy jut egy felvonóra

# Újonnan szerelt felvonók



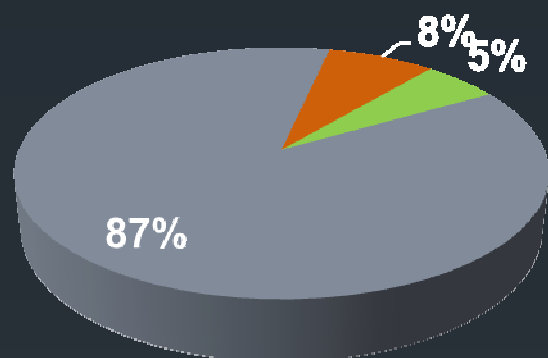
# 2012-ben felszerelt új berendezések

■ Köteles Felvonó

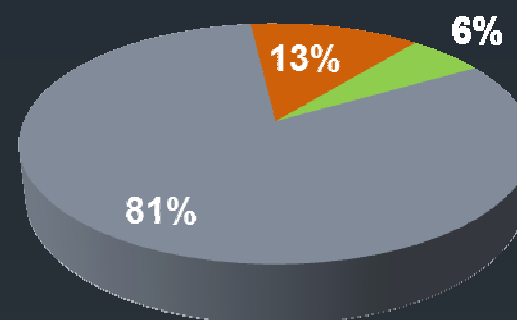
■ Hidraulikus Felvonó

■ Mozgólépcső

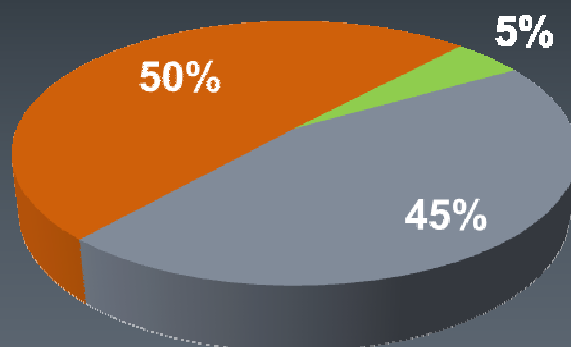
**Európa**



**Magyarország**



**USA**



# Felvonóipar az USA-ban

## Általános információ

- Észak Amerikában egy szövetség képviseli az összes felvonószerelőt.
- A felvonószerelők nem fizetést kapnak, hanem óradíjas alkalmazottak.
- Mielőtt szerelők lesznek, általában 3-5 évet gyakornokként töltenek.



# Felvonóipar az USA-ban



## Felvonók szabványai

- Létezik nemzeti szabvány, de mind az 50 állam rendelkezik saját felvonó szabvánnyal
- Nem minden államban van felvonó felügyelet vagy megelőző karbantartás
- A megengedett minimum teherbírás:
  - 2000 pounds (907 kg) 2-3 megállóig
  - 2500 pounds (1135 kg) 3 megálló felett
- A felvonók darabszámára, sebességére nincs előírás vagy szabályzat, csak a minimum kapacitás/méret van előírva

# Felvonóipar az USA-ban



## Karbantartás

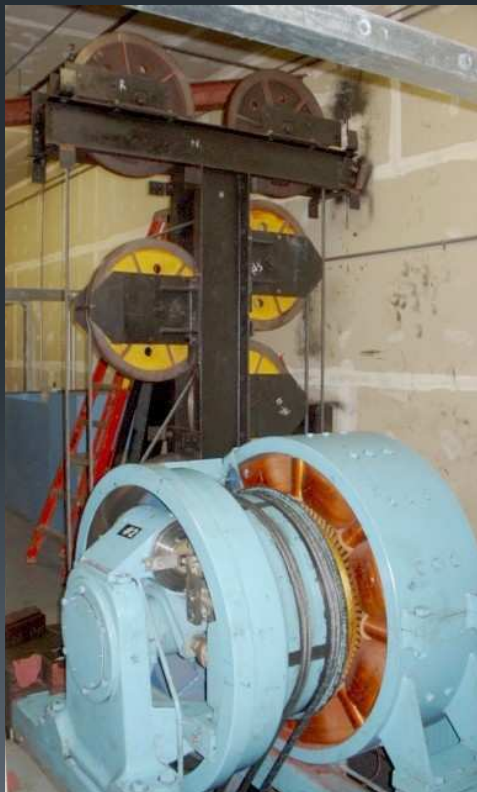
- A szerződések 90%-a “mindenre kiterjedő”, beleértve a munkadíjat és az anyagköltséget is.
- Az alacsony emelőmagassággal rendelkező felvonók esetében általában negyedéves karbantartás van.
- A legtöbb piacon 6-10 karbantartó cég dolgozik.
- Az átlagos havi karbantartási díjak:
  - 3 megállós felvonó: 35.000 HUF
  - 12 megállós felvonó: 90.000 HUF
  - Mozgólépcső: 130.000 HUF



# Egyedi, különleges projektek

# Luxor Casino, Las Vegas

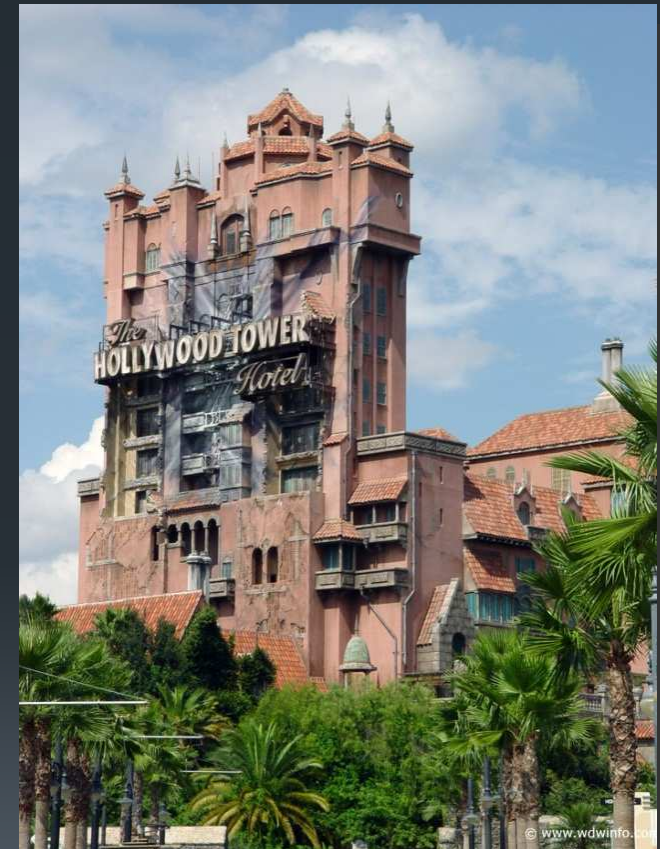
- 16 db ferde pályás felvonót szereltünk fel 1993-ban.





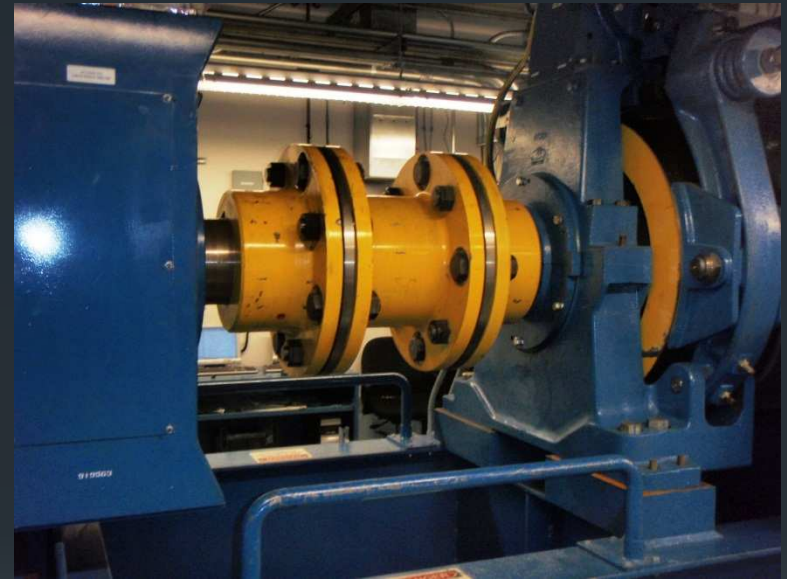
# Tower of Terror, Disneyland

- Anaheim, California
- 3 db felvonó berendezés
- A felvonók a szabad esésnél is gyorsabban működnek



# Tower of Terror, Disneyland

- Dupla-dobos gép:
  - A maximális sebességet 1,5 másodperc alatt éri el
  - Mindkét motornak 128 db keféje van
- A függesztőkötelek átmérője 30 mm
  - A köteleket félévente cserélni kell



# Spirál mozgólépcsők



Caesars Palace, Las Vegas



Shopping Center, San Francisco



# Apple Campus, Silicon Valley



- Tervezett befejezés 2016-ban
- A teljes költségvetés 5 milliárd USD
- 45 millió USD a felvonók betervezett költségvetése
- 84 db felvonóberendezés





Köszönöm a figyelmet!

Kérdések