



SZABÁLYOZÁSI VÁLTOZÁSOK ÉS ADATOK FELVONÓK ÉS MOZGÓLÉPCSŐK TERÜLETÉN

2012 – 2013 - 2014.

Darabos Zoltán
ÉMI FMF vezető



1

A HAZAI FELVONÓIPAR ÉS 2013. ÉVI ADATAI ÉS ESEMÉNYEI

ADATOK ÉS TAPASZTALATOK

DARABOS ZOLTÁN

AZ ÉMI FMF VEZETŐJE

AZ MFSZ MŰSZAKI SZABÁLYOZÁSI BIZOTTSÁG VEZETŐJE



2

ÖSSZESÍTETT ADATOK

	2012.12.31	2013.12.31	
NYILVÁNTARTOTT BERENDEZÉS ÖSSZESEN:	43 892	44 574	db
TÖRÖLT VAGY BONTOTT BERENDEZÉS	4 178	4 351	db
VESZÉLYTELENÍTETT BERENDEZÉS	2 708	2 829	db
LEÁLLÍTOTT BERENDEZÉS	664	681	db
ÜZEMKÉPES BERENDEZÉS ÖSSZESEN:	37 006	37 394	db
FELVONÓ:	36 141	36 445	db
MOZGÓLÉPCSŐ / MOZGÓJÁRDA:	857	949	db



3

ÚJ BERENDEZÉSEK 2013.

2012.12.31 2013.12.31

NYILVÁNTARTÁSBA VETT BERENDEZÉSEK ÖSSZESEN:

700 675 db

ÚJ FELVONÓ ÜZEMBEHELYEZÉSI VIZSGÁLATTAL:

79 92 db

ÚJ FELVONÓ MEGFELELŐSÉG TANUSÍTÁSSAL

616 484 db

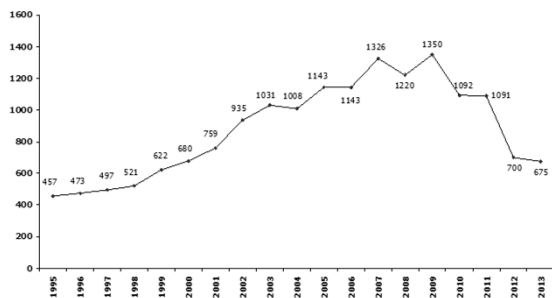
ÚJ MOZGÓLÉPCSŐ / MOZGÓJÁRDA:

5 99 db



4

ÚJ BERENDEZÉSEK 1995 - 2013.



5

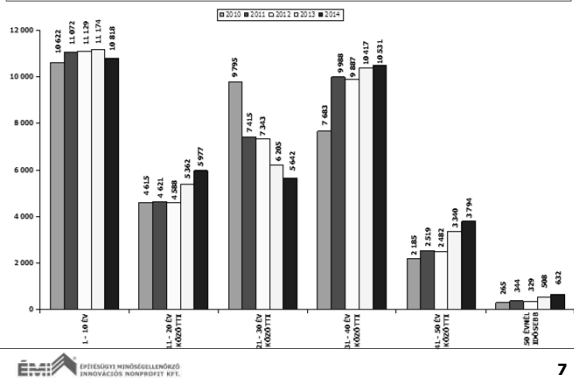
A 2013. ÉVBEN A LEGTÖBB BERENDEZÉST FORGALMAZÓ CÉGEK (83% -- 675 DB)

S.SZ.	A FORGALMAZÓ (CÉG) NEVE	DB
1.	SCHINDLER HUNGÁRIA KFT.	126
2.	CNIM S.A.	83
3.	NYÍRLIFT KFT.	79
4.	THYSSENKRUPP LIFT KFT.	78
5.	OTIS FELVONÓ KFT.	71
6.	KONE FELVONÓ KFT.	53
7.	LIFTTECHNIKA KFT.	24
8.	MISKOLC- LIFT KFT.	21
9.	ÉPÜLETTECHNIKA KFT.	12
10.	METRÓSZERVÍZ KFT.	12



6

A BERENDEZÉSEK KORA A 2010. 2011. 2012. ÉS 2013. ÉV ELEJÉN (55% > 20 ÉV) – SNEL+SNEE! (40%- ID. 30!)



BEJELENTETT BALESEK

**2013-BAN SAJNOS TÖRTÉNT
EGY HALÁLOS BALESET
KÖRFOGÓ HASZNÁLATÁVAL
ÖSSZEFÜGGŐEN!**

Halálos kimenetelű baleset

A baleset, ill. káresemény körülményei és kihatásai	A baleset, ill. káresemény oka	Felelős
1. Egy kórházban az idős ápolót a körfogó felvonót FEL-irányban kívánta használni, de a fülkébe lépve elvesztette egyensúlyát és kizuhant a beszállóhely padlójára, a koponya sérülésébe belehalt.	A balesetet követő vizsgálat a berendezés szabálytalan működésére utaló jeleket nem talált. A beteg utas nem a személyfelvonót használta.	utas

ELŐZETES - PÁTER A KÓRHÁZAKBAN! HOZZÁFÉRHETŐSÉG / SEBESSÉG ?!!!

ILYEN TÁBLA
NEM
ELEGENDŐ
VÉDELEM
EGY KÓRHÁZ
ELŐTERÉBEN!
(HIÁBA VOLT
EGYÉB FELVONÓ
IS A KÖZELBEN)



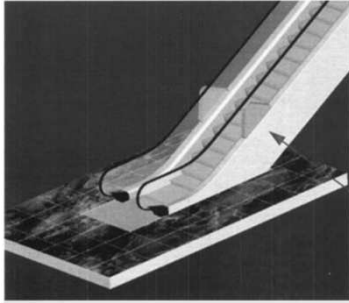
SZEMÉLYI SÉRÜLÉSES BALESEK (2 ESETET JELEZTEK):

A baleset, ill. káresemény körülményei és kihatásai	A baleset, ill. káresemény oka	Felelős
1. Szállodában felvonó automata fülke- és aknaajtaja záródás közben egy utas orrán sérülést okozott.	A balesetet követő vizsgálat a berendezés szabálytalan működésére utaló jeleket nem talált.	felelős nem értelmezhető
1. Egy utas a lakóépületi felvonóautomata aknaajtóját befelé húzta és az egyik ujját az ajtózármű és a tok közé csípődött és egy darab légyrészt kiszakított belőle.	A figyelmetlen használat. A balesetet követő vizsgálat a berendezés szabálytalan működésére utaló jeleket nem talált.	utas

ANYAGI KÁRRAL JÁRÓ MŰSZAKI BALESET

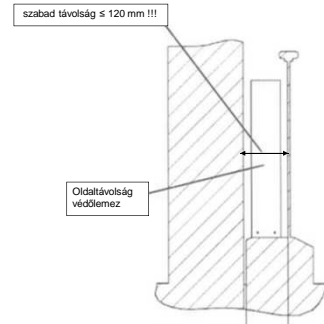
A baleset, ill. káresemény körülményei és kihatásai	A baleset, ill. káresemény oka	Felelős
Egy bevásárlóközpontban egy utas a mozgójárdán babakocsival közlekedett LE-irányban és a babakocsi egyik kereke a járda balusztrád tartószerkezetére és az azt takaró lemez közé szorult.	A használati utasítás figyelmen kívül hagyása és a babakocsi befekézés nélkül a járólappal széléhez tudott gurulni. A takarólemez végén 2 db egy más melletti rögzítő lemezcsavar hiányzott.	utas, karbantartó

MOZGÓLÉPCSŐK ELLENŐRZÉSE



Felmászási gátó

MOZGÓLÉPCSŐK ELLENŐRZÉSE



Megerősíti a 2012. 07.30-ai OTÉK mód. 68. §. !!!

MOZGÓLÉPCSŐK ELLENŐRZÉSE



FŐBB ÚJ JOGSZABÁLYOK

Új Lift-Direktíva: bevezetése: 2016. 04. 20-ig

2014.3.29. EU Az Európai Unió Hivatalos Lapja L 96/251

AZ EURÓPAI PARLAMENT ÉS A TANÁCS 2014/33/EU irányelve

(2014. február 26.)

a felvonókra és a felvonókhoz készült biztonsági berendezésekre vonatkozó tagállami jogszabályok harmonizációjáról (átalagozás) (EGT-vonatkozású szöveg)

AZ EURÓPAI PARLAMENT ÉS AZ EURÓPAI UNÓ TANÁCSA,

tekintettel az Európai Unió működéséről szóló szerződésre és különösen annak 114. cikkére,

tekintettel az Európai Bizottság javaslatára,

a jogalkotási akta tervezete nemzeti parlamenteknek való megküldését követően,

tekintettel az Európai Gazdasági és Szociális Bizottság véleményére (1),

jogszabályok felülvizsgálathoz, illetve átdolgozásához. A 95/16/ÉK irányelvet hozzá kell igazítani az említett határozathoz.

(4) Az ezen irányelv hatálya alá tartozó felvonók csak végtelműen jöhetnek létre, amikor véglegesen beépítik azokat az épületekbe vagy létesítményekbe. Ebből következik, hogy felvonókat nem lehet az Unióba importálni, hanem azokat csak forgalomba hozzák, de ezt követően nem fogalmazzák őket a felvonóknak minősített "importőr" vagy "forgalmazó".

(5) Ezen irányelv hatálya az Unió piacán forgalomba hoz-

FŐBB ÚJ JOGSZABÁLYOK

- A felvonókra és mozgólépcsőkre vonatkozó 113/1998. (VI. 10.) Kormányrendelet hatályát veszítette, az új jogszabályok helyette a következők:
- **146/2014. (V. 5.) Kormányrendelet**
- **21/2014. (V. 5.) NGM rendelet (az eljárási díjakról)**
- hatálybalépés mindkettőnél a kihirdetést követő 31. napon.
- Több változás az engedélyezésben, és az ellenőrzésben, az üzemeltetésben és a nyilvántartásban.

146/2014. (V. 5.) KORM. RENDELET

- A legfontosabb változások a következők:
- Az ÉMI Felvonó és Mozdólépcső Felügyelet szakmai felügyeleti, országos nyilvántartási és piacfelügyeleti tevékenysége megszűnik. A szakmai felügyeleti feladatok a területileg illetékes **Mérésügyi és Műszaki Biztonsági és Hatóságokhoz (Hatóság)**, míg a többi feladatok a **Magyar Kereskedelmi Engedélyezési Hivatalhoz (MKEH)** kerül.
- Ezzel együtt megszűnik az engedélyezési tervek kötelező, előzetes felülvizsgálata is, a létesítési engedélyt közvetlenül az elsőfokú építési hatóságtól, illetve – ha engedélyköteles építési tevékenységgel nem jár – a Hatóságtól kell kérni.
- **SZMJ: Az engedélyezési tervek „hírhedt” ellenőrzésének további alkalmazása továbbra is igencsak ajánlott marad.**

146/2014. (V. 5.) KORM. RENDELET

- Az ellenőri tevékenység szerkezete, tagoltsága, feltételrendszere lényegesen nem változik, azon kívül, hogy az engedélyeket az **MKEH** kezeli, ill. az adatszolgáltatást és a módosított nyilvántartási díjat az új jogszabály hatálybalépésétől e Hivatal felé kell teljesíteni.
- Az új jogszabályban az ellenőrzők tevékenységével kapcsolatos „függetlenségi előírások” is külön rögzítve vannak, valamint az is, hogy csak az üzemeltetők bízhatják meg őket közvetlenül az előírt vizsgálatokkal.

146/2014. (V. 5.) KORM. RENDELET

- Kismértékben változnak a továbbképzés feltételei is.
- A jelenleg illetékes Belügyminisztérium szerepkörét az új rendelet szerint a **Nemzetgazdasági Minisztérium** veszi át.
- **Változnak a karbantartások feltételei is**, pl. az egy szerelőpár által havonta karbantartható berendezések számát a rendelet korlátozza. Részben változnak a karbantartók felelőssége és jogai is.
- Módosult a gépek irányelvehez tartozó berendezések használatbavételi eljárása ---- **önkéntes biz. technikai tervellenőrzés!!! + nyilvántartott szervezeti ÜH!!!**

MEGBÍZÓ vs. MEGBÍZOTT : BÍRÓ – ELLENŐRZŐ SZERV.)?

146/2014. (V. 5.) KORM. RENDELET

- E jogszabály szerint – külföldi mintára - felvonónak tekintendők az eddig kevésbé vizsgált treppenlifttek, korlátlifttek is.
- Megnövekszik a jogszabály szakmai szereplőinek (így a tervezők) felelőssége is --- **tervelenőrzés – FMF garancia!!!**
- A **21/2014. (V. 5.) NGM rendelet** szabályozza a kormányrendelet hatósági eljárásaival kapcsolatos díjakat.

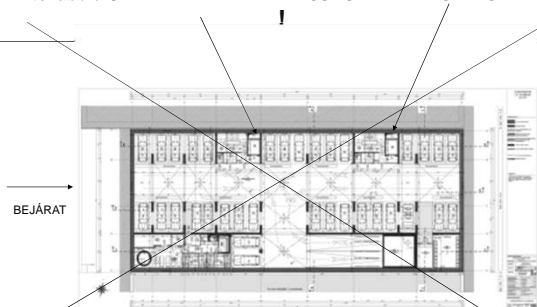
ÖNKÉNTES TERVELLENŐRZÉS

- az ÉMI FMF több mint 3 éves szigorú szabályok szerinti tervellenőrzése kiszolgáltatótól az építésztervezők partnerévé emelte a felvonótervezők többségét – elrontás!
- Az elrontott felvonó-beépítés – később helyrehozhatatlan (ÜH.)!
- Részben ÚJFAJTA formanyomtatványok alkalmazása - 50%
- A jó hírnév garancia – a gyorsabb ügyintézés lehetősége
- Az utólagos eng. tervellenőrzés – helyszíni vizsgálattal kiegészített költséggel kb. 100 eFt (bejelentő + Hatóság!)
- Továbbra is a legfontosabb az építmények funkciójának és a berendezések (számának, elrendezésének; jellemzőinek) összehangolása (használói; ill. szakmai érdekek egyezősége!)

ILYEN AUTÓFELVONÓ SEM KAP ENGEDÉLYT !!!



ÚJ IRODAÉPÜLET: 2 db SIMPLEX FELVONÓ n=9 továbbra SEM KAP ÉMI ALKALMASSÁGI NYILATKOZATOT !!!



NEM KAP ÉMI ALKALMASSÁGI NYILATKOZATOT !!!

A FELVONÓK DARABSZÁMA?! Min. két berendezés kap alkalmassági nyilatkozatot

Kézben cipelik a betegeket a Sote-n

2013-04-23 15:54:00

Kézben viszik fel a sürgős műtétekre váró betegeket, akár két-három emeleten keresztül is a Mária utcai SOTE Arc- Állcsont- Szájsebészeti és Fogászati Klinikán, mivel a lift több napja elromlott - tudta meg az index. A lift működésképtelensége miatt napokat vagy heteket csúszhatnak azok a műtétek, amelyek nem számítanak sürgős esetnek. Úgy tudjuk a sürgős műtéteket továbbra is elvégzik, az ilyen esetekben azt lehet látni, ahogy orvosok és betegápolók a kezükben viszik fel a betegeket a lépcsőn, akár a harmadik emeletre is.

(index.hu)

ÚJ SZABVÁNYOK ÉS TERVEZETEK

- **MSZ EN 81-77:2014 Felvonók szerkezetének és beépítésének biztonsági előírása. A személy- és személy-teher felvonók különleges alkalmazásai.** 77. rész: Felvonók földrengésnek kitett környezetben

2014-ben kidolgozás alatt - MSZ 15697 felújítási (elő)szabvány

Várhatóan napirendre kerül még az új kormányrendelet miatt:

- az „MSZE 78” felvonók vizsgálata - tárgyú tervezet kidolgozása is

SZAKTERÜLETI SZABVÁNYOK ÉS JOGSZABÁLYOK CÍMJEGYZÉKE

- MFSZ HONLAP: WWW.MFSZ.HU
- ÁLT. JOGSZABÁLY SZÖVEGEK:
WWW.MAGYARORSZAG.HU
- ÁLT. SZABVÁNYOK: WWW.MSZT.HU
- ON LINE szabványtár; ill. szabványbolt (Bp., VIII. Horváth M. tér 1.)

VIZSGÁLATI TAPASZTALATOK

- Egyes vezetősínre „ültetett” gépház nélküli berendezés hajtása alatt kihajlott a sín !!! – a fülkére zuhanhat a hajtás! (hibás szerelés v. tervezés?!)
- A FELVONÓK VÉSZJELZÉSÉVEL ÉS MENTÉSÉVEL KAPCSOLATOS PROBLÉMÁK – akkumulátorok önell.; felzuhanás elkerülése mentésnél
- KÓRHÁZI PÁTERNOSZTEREK HASZNÁLATI KORLÁTOZÁSA SZÜKSÉGES – a betegek baleseteinek megelőzése (feliratok; kamerák; táv-leállítás)

Az MFSZ Műszaki Bizottság programja

- Hálózatból felvett teljesítmény számítása (felvonók és mozgólépcsők esetén)
- Hogyan tovább: 146/2014. (V. 5.) Korm. rendelet bevezetésével, továbbképzés, tervezők, magánellenőrök, ÉMI FMF

Az ÉMI FMF átalakulása

- Köszönet a 16 éve együttműködőknek!
- Az ÉMI Felvonó és Mozdólépcső Felügyelet Iroda – ÉMI Felvonó és Mozdólépcső Felülvizsgáló Irodává alakult - rövidítés: továbbra is ÉMI FMF
Egységei: Tervellenőrzési Osztály és Ellenőrzési Osztály
- A részben új tevékenységi kör az átalakulóban lévő honlap-részünkön is megtalálható



Köszönöm a figyelmüket!

Darabos Zoltán
EMI FMF vezető
www.emi.hu
E-mail: fmf@emi.hu
Telefon: +06-1- 312-2186

