



Fejlesztések a Sematic Hungária Kft-nél

Siófok, 2014. 06. 06.



Bővítés

- Épület bővítése 7.830 m²-el (ebből gyártócsarnok: 5.007 m²)



Bővítés

- Irodaépület 2.823 m²



Bővítés

- Logisztikai terület (1.815 m²) és porta



Beruházás értéke

- Épületberuházás értéke: **892 millió Ft**
- Gépek beruházási értéke: **537 millió Ft**
- Gazdasági operatív program keretében nyújtott támogatás, melynek intenzitása 23%:
 - megítélt támogatási összeg **432 millió Ft**
- Gépek:
 - Salvagnini: **430 millió Ft**
 - Emmegi CNC megmunkáló, Bystronic élhajlító, állványrendszer, kompresszor, targoncák, szegecselőgépek
 - Hamarosan: présgépek, fűrőgépek
- Az építkezés megvalósulása: 6 hónap

Bővítés



Bővítés



Bővítés



Bővítés



Salvagnini



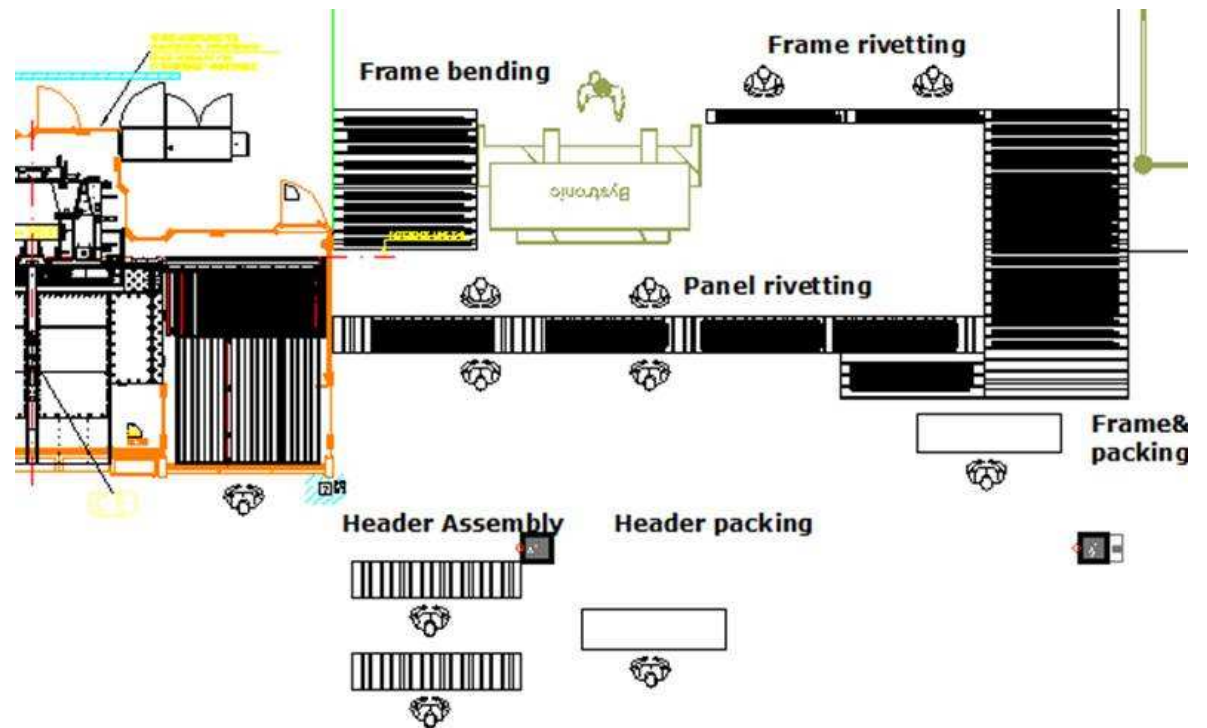
Salvagnini

- Folyamatos gyártást biztosító gépegyüttes
- 1 komplett ajtó (tokfelső, oszlop, front header, ajtólapok) ütemideje: **3,5 perc**
- **120 komplett ajtó** / 1 műszak (8 óra)
- Részegységek:
 - MD automata raktár – 12 polcos raktárrendszer, robot válogatja és juttatja a lemezeket a stancoló egységhez
 - S4 stancoló egység – stancolás és darabolás
 - Automata lemeztovábbító és fordítóegység
 - P4 hajlító egység – a hajlított terméket egy automata leszedő egység összegyűjti és a megfelelő irányba továbbítja

tovább

3 különböző soron folyik tovább a gyártás:

- Az ajtótok utolsó hajlítása Bystronic élhajlítón történik, majd ennek szegecselése és csomagolása következik
- Ajtólapokba felső megvezetés és merevítő bordák szegecselése, majd csomagolás
- Függesztékek szerelése és csomagolása



Tesztelés

10% aknaajtóteszt

100% kabinajtóteszt

Energiatakarékosság

- Energiatakarékos gyártási folyamat
- Előre festett lemez (Lindab lemezhez hasonló) – korrózióvédett
- Nincsen porfestés – gáz, víz, villamosenergia, vegyszerek
- Nincsen hegesztés – villamosenergia
- Emberi erőforrás megtakarítása

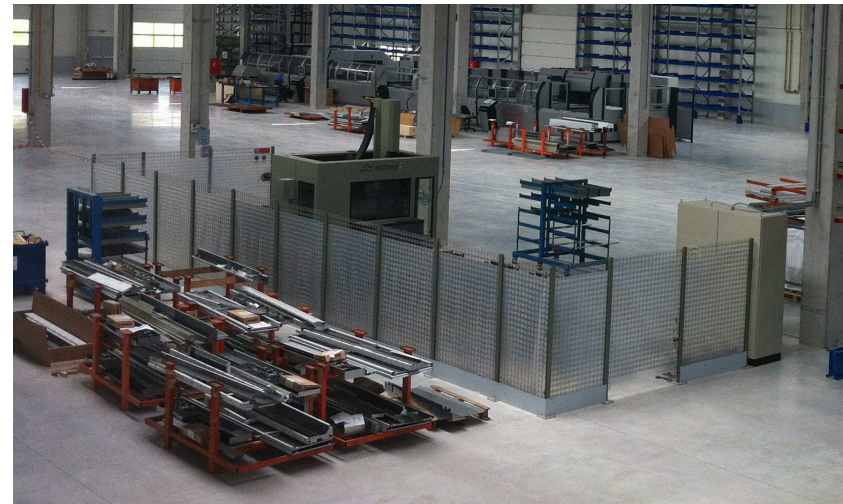


Emmegi + daraboló



- Alusín és küszöb furatolás, menetelés

- Alu és acél daraboló gépsor



Rakodóterület

4 kamion
egyidejű
rakodása



Tréningcenter

1.815 m²
további
fejlesztésekhez

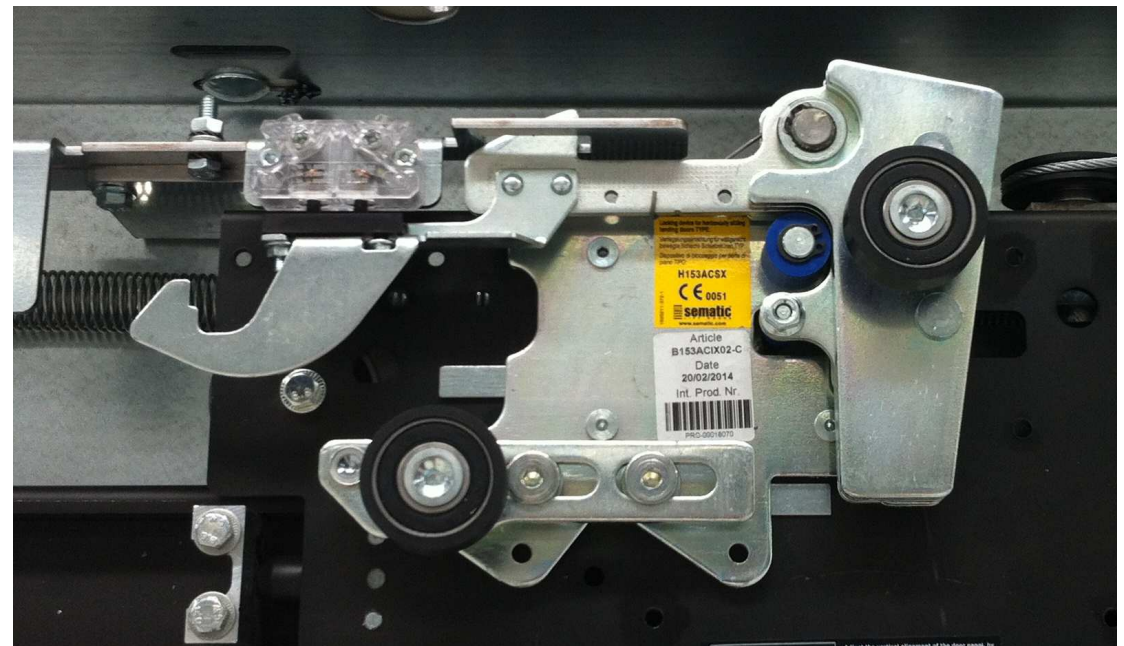


Liftek



Zárszerelés

- Biztonsági zárok szállítása Olaszországba, Angliába, Észak Amerikába
- 2 darab 100 tonnás présgép
- Szegecselő és fúrógépek
- Összeszerelő állomások
- 100.000 db aknaajtózár / év



További projektek

- **SFM – ShopFloor Management:** napi termelési megbeszélések meghatározott időpontokban
- Vizualizáljuk az összes mutatószámot, melyek napi szinten vannak követve és a problémamegoldás is napi szintű
- Résztvevők: műszakvezetők, logisztika, beszerzés, minőség, termelésirányítás, karbantartás, raktár, gyártás előkészítés



SEMATIC 2000 B-CUBIC

LAKÓ ÉS IRODAÉPÜLETEKHEZ

 **sematic**[®]
ELEVATOR PRODUCTS



B-Cubic

Termékskála

| Lemez | 2Z | 2RL |
|-------|-----------|-----------|
| 700 | 2000-2100 | 2000-2100 |
| 800 | 2000-2200 | 2000-2200 |
| 900 | 2000-2200 | 2000-2200 |
| 1000 | 2000-2200 | 2000-2200 |
| 1100 | 2000-2200 | 2000-2200 |
| 1200 | 2000-2200 | 2000-2200 |

| Üveg | 2Z | 2RL |
|------|-----------|-----------|
| 800 | 2000-2100 | 2000-2100 |
| 900 | 2000-2100 | 2000-2100 |
| 1000 | 2000-2100 | 2000-2100 |

Tanúsítványok

| Standard | Lemez | Üveg |
|----------|-------------|-------|
| EN 81 | E120 – EW60 | EN 81 |



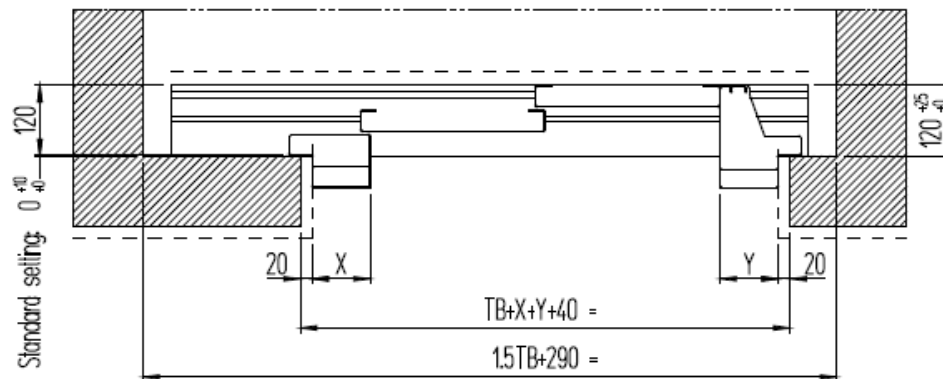
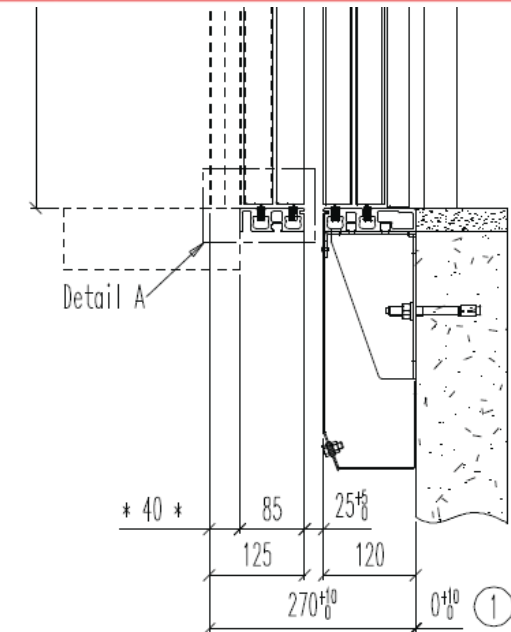
B-Cubic

KÜSZÖBMÉRETEK (mm)

| Nyitás | K (fülke) | S (akna) | Csomag ⁽¹⁾ |
|--------|-----------|-------------------|-----------------------|
| 2R/L | 85 | 120 | 230 |
| 2Z | 45 | 90 ⁽²⁾ | 160 |

⁽¹⁾ 25 mm küszöbhézaggal

⁽²⁾ Vékony küszöb is rendelkezésre áll



TOK MÉRETEK

| | | | |
|---|-----|----|-----|
| X | 100 | 50 | 120 |
| Y | 100 | 50 | 120 |
| Z | 100 | 50 | 160 |

B-Cubic

- Festett lemezből RAL7032 vagy inox AISI441 / 304-ből
- Hegesztés nélkül szegecseléssel
- Megrendeléstől számított 4 hét szállítási határidő
- Átvétel helye: Sematic Hungária Kft. Nyíregyházi gyára
- B-Cubic 800x2000, 2 lapos teleszkópos, RAL7032
- Aknaajtó 250 €-től = 75.000 Ft-tól
- Kabinajtó 550 €-től = 165.000 Ft-tól



Schindler kabinajtó hajtás



Köszönöm a figyelmet!